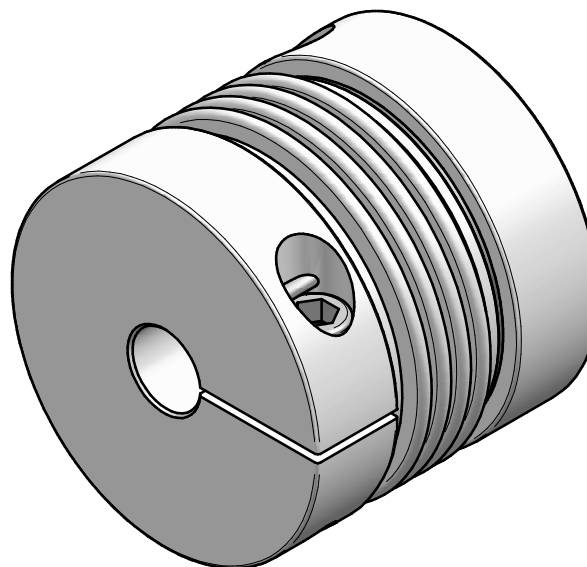


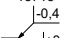
technical data:

nominal torque: 600 Nm
 maximum torque: 1200 Nm
 torsional stiffness: 106 Nm/arcmin
 moment of inertia: 0,0065 kgm²
 max. axial shaft displacement: ± 0,7 mm
 max. lateral shaft displacement: 0,2 mm
 axial spring rate: 140 N/mm
 lateral spring rate: 2800 N/mm
 temperature range: -40° up to +200°C
 maximum operation speed: 8.000 rpm
 D1/2 min/max = 28 / 68 mm
 mass: approx. 2,7 kg



material:

bellows: stainless steel
 hubs: high-tensile strength aluminium
 clamping screws: ISO 4762 - 12.9
 press-fit wire: brass

						Werkstoffbezeichnung	Werkstoffnummer	Maßstab
						-	-	
						Rohteil-/Vorteilnummer	Gewicht	1:1
						-	- kg	
						metal bellows coupling		
						KP 600 / 112		
Passung	Abmaß	gez.	28.05.19	Be				
DIN ISO 13715	DIN ISO 2768-mK		Datum	Name	Benennung			
	0,5 ... 6 ± 0,1 6 ... 30 ± 0,2 30 ... 120 ± 0,3 120 ... 315 ± 0,5 315 ... 1000 ± 0,8				Format A3	MB - 079 23568 - e		
					Artikelnummer			
					Ersatz für	-	ersetzt durch	