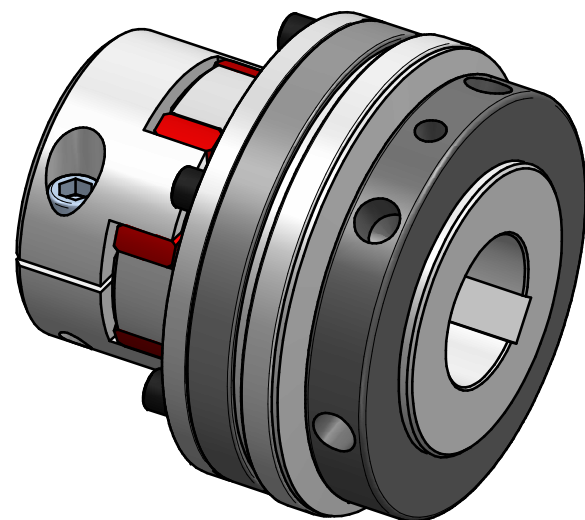
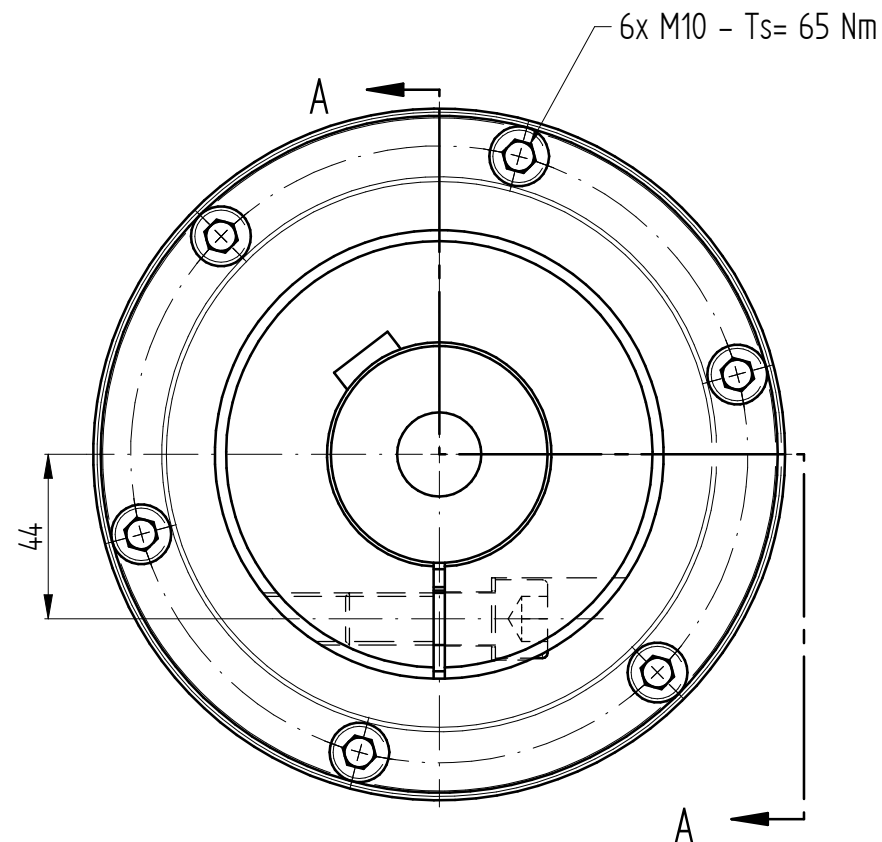


M14 - $T_s = 180 \text{ Nm}$



Technical Data:

setting range: 500 – 1000 Nm
 torsional stiffness: 12,0 Nm/arcmin
 max. axial shaft displacement: $\pm 1 \text{ mm}$
 max. lateral shaft displacement: 0,1 mm
 mass: approx. 15 kg
 moment of inertia: 0,054 kgm²
 $\phi D1$ min/max: 48 / 70 mm
 $\phi D2$ min/max: 39 / 90 mm
 temperature range: -30 up to +90°C

material

safety part: heat-treated steel
 clamping hub: high-tensile strength aluminum
 elastomer spider: polyurethane – 98 Shore A
 screws: ISO 4762 / 12.9

							Werkstoffbezeichnung	Werkstoffnummer	Maßstab
							-	-	0,7
							Rohteil-/Vorteilnummer	Gewicht	
							-	- kg	
							safety coupling		
							SKW - EK 1000		
							Benennung	Format A3	MB - 146 21142 - e
							Artikelnummer		
							Ersatz für	-	ersetzt durch -
