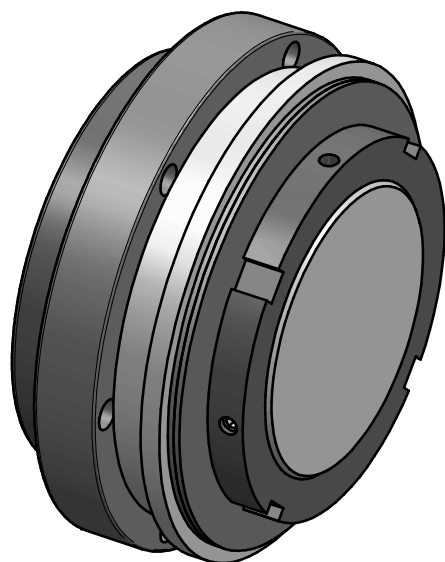
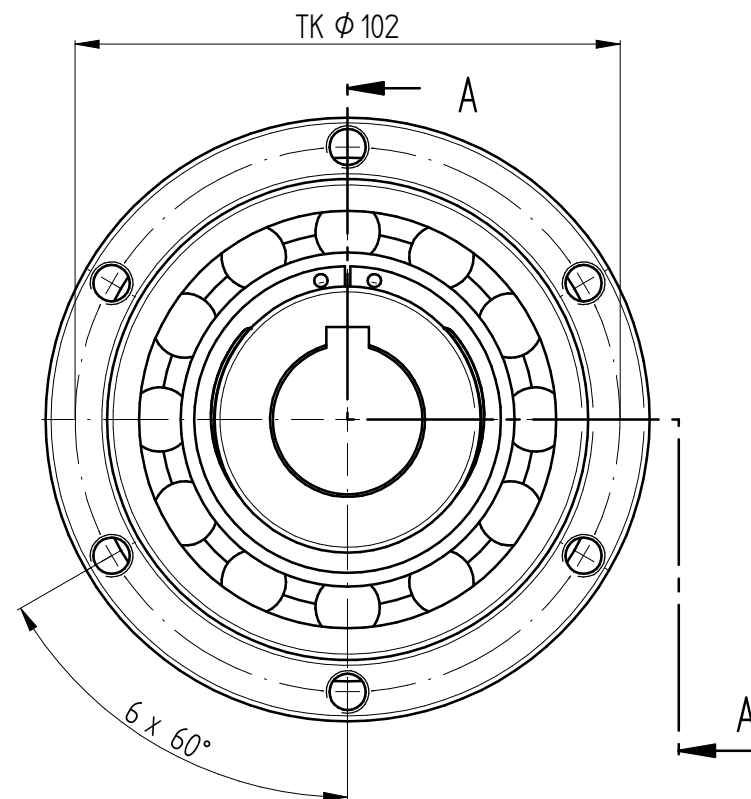
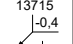



A-A



technical data:
 setting range: 130 – 330 Nm
 max. radial load: 23.000 N
 mass: approx. 2,8 kg
 moment of inertia: 0,0037 kgm²
 ØD min/max: 21 / 38 mm
 maximum speed: max. 4000 rpm
 temperature range: -30°C up to +200°C

material: heat treated steel

		Änderung				Werkstoffbezeichnung	Werkstoffnummer	Maßstab
						-	-	1:1
						Rohteil-/Vorteilnummer	Gewicht	
						-	- kg	
			gepr.			safety coupling		
Passung	Abmaß	gez.	18.05.17	Be	SKW 330 - standard			
DIN ISO 13715	DIN ISO 2768-mK		Datum	Name	Benennung			
	0,5 ... 6 ± 0,1		 D-63839-Kleinwallstadt		Format A3	MB-146 20772-e		
	6 ... 30 ± 0,2				Artikelnummer			
	30 ... 120 ± 0,3				Ersatz für			
	120 ... 315 ± 0,5				-			
	315 ... 1000 ± 0,8				ersetzt durch			

JAKOB
Antriebstechnik