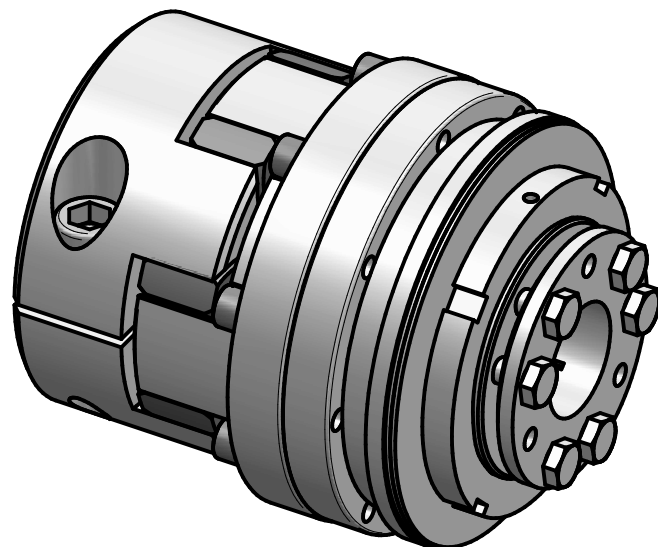
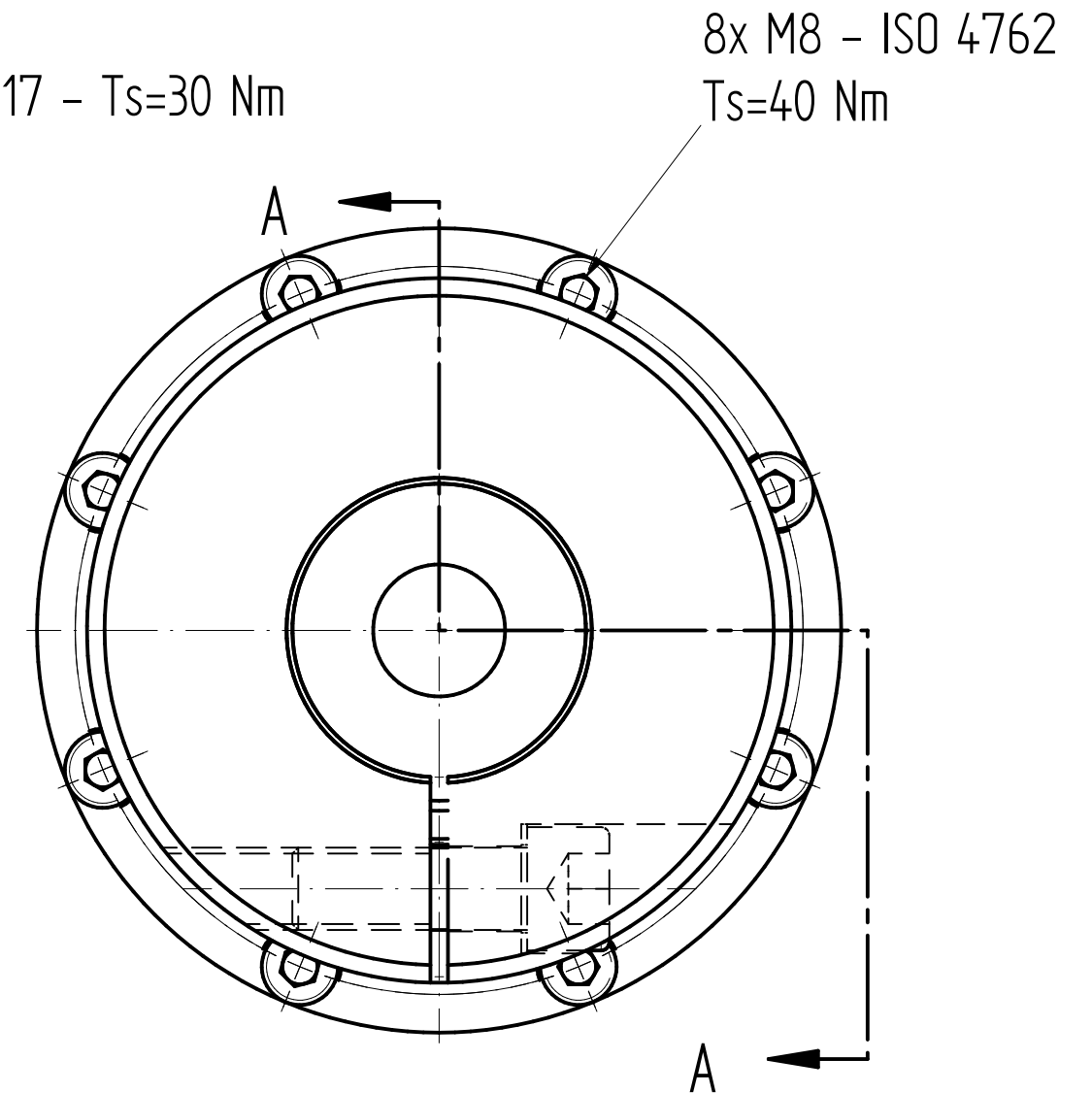


M14 - ISO 4762 - $\phi 30-\phi 60$: $T_s=180\text{ Nm}$
 $\phi 1 > \phi 60$: $T_s=140\text{ Nm}$



Technical Data:

setting range: 200 - 500 Nm
torsional stiffness: 8,0 Nm/arcmin
max. axial shaft displacement: $\pm 1\text{ mm}$
max. lateral shaft displacement: 0,15 mm
mass: approx. 7,0 kg
moment of inertia: 0,0145 kgm²
 $\phi 1$ min/max: 30 / 70 mm
 $\phi 2$ min/max: 28 / 44 mm
temperature range: -30°C up to +90°C



material

safety part: heat-treated steel

clamping hub: high-tensile strength aluminium

elastomer spider: polyurethane - 98 Shore A

screws: ISO 4762 / 12.9

		Änderung				Werkstoffbezeichnung	Werkstoffnummer	Maßstab
						-	-	0,8
						Rohteil-/Vorteilnummer	Gewicht	
						-	- kg	
						safety coupling SKY - EK 500		
		gepr.	31.07.20	Wu				
Passung	Abmaß	gez.	16.07.20	Be				
DIN ISO 13715	DIN ISO 2768-mK		Datum	Name	Benennung			
	0,5 ... 6 ± 0,1 6 ... 30 ± 0,2 30 ... 120 ± 0,3 120 ... 315 ± 0,5 315 ... 1000 ± 0,8							
					Format A3	MB - 145 23857 -e		
					Artikelnummer			
D-63839-Kleinwallstadt					Ersatz für	-	ersetzt durch	-