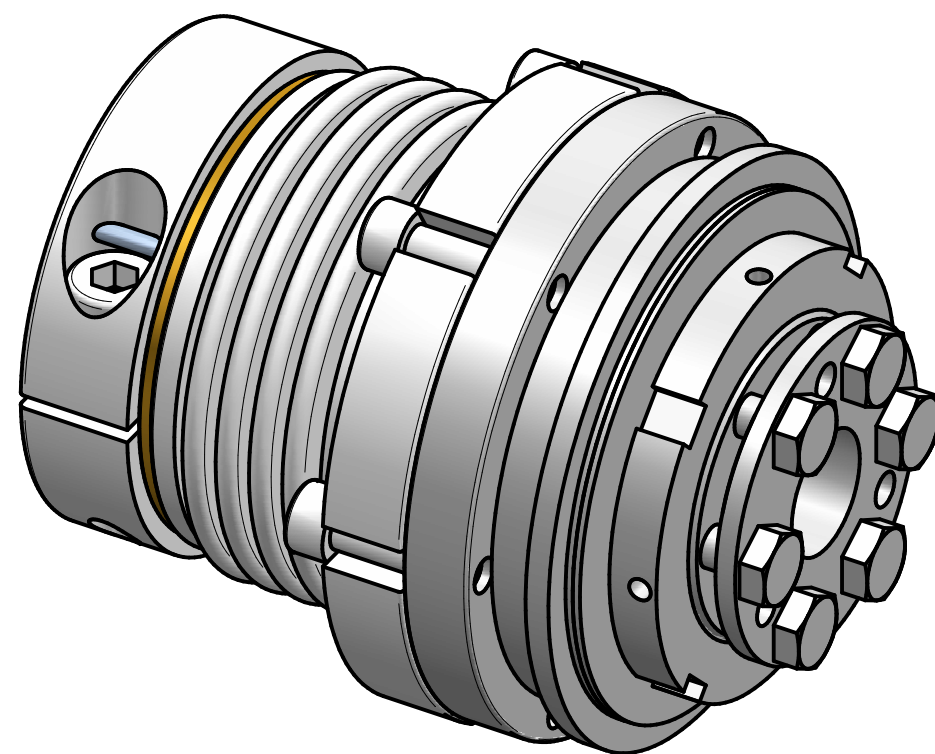


6x M6 - ISO 4017 - $T_s=12$ Nm

6x M6 - ISO 4762 - $T_s=16$ Nm

M8 - ISO 4762 - $T_s=35$ Nm*

* reduced tightening torque
 $T_s=30$ Nm for bore diameter $D > \phi 34$



Technical Data:

setting range: 60 - 150 Nm
 torsional stiffness: 20 Nm/arcmin
 max. axial shaft displacement: $\pm 0,6$ mm
 max. lateral shaft displacement: 0,2 mm
 mass: approx. 1,7 kg
 moment of inertia: $1,37 \cdot 10^{-3} \text{ kgm}^2$
 $\phi D1$ min/max: 25 / 38 mm
 $\phi D2$ min/max: 14 / 24 mm
 temperature range: -30°C up to $+200^\circ\text{C}$

material
 safety part: heat-treated steel
 clamping hub: high-tensile strength aluminium
 bellows: stainless steel
 screws: ISO 4762 / 12.9
 ISO 4017 / 10.9

Änderung					Werkstoffbezeichnung	Werkstoffnummer	Maßstab
					-	-	1:1
					Rohteil-/Vorteilnummer	Gewicht	
					-	- kg	
safety coupling							
SKY - KP 150							
Passung	Abmaß	gez.	14.07.20	Be	Benennung		
DIN ISO 13715	DIN ISO 2768-mK		Datum	Name	Format A3		
	0,5 ... 6 $\pm 0,1$				Artikelnummer		
	6 ... 30 $\pm 0,2$				MB - 145 23840 - e		
	30 ... 120 $\pm 0,3$				Ersatz für		
	120 ... 315 $\pm 0,5$				-		
	315 ... 1000 $\pm 0,8$				ersetzt durch		
					-		