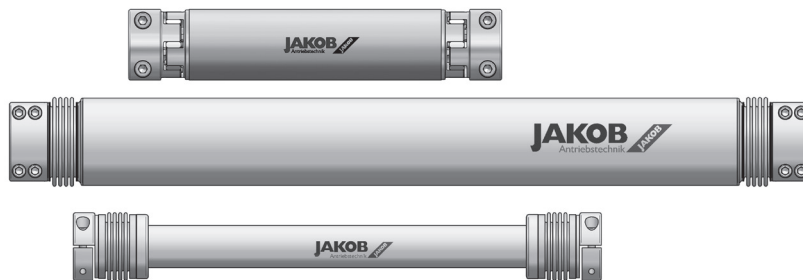


Distanzkupplungen | Allgemein

Definition - Distanzkupplungen:

Unter der Rubrik Distanzkupplungen wurden mehrere Kupplungsbaureihen zur Überbrückung von Achsabständen von bis zu 6 m Baulänge zusammengefasst. Gemeinsames konstruktives Merkmal aller Typen ist ein längenvariables Zwischenrohr, das dem kundenspezifischen Anwendungsfall optimal angepasst werden kann. In vielen Fällen können sie als spielfreie Verbindungs-, Gelenk- oder Synchronwelle eingesetzt werden und konventionelle Zwischenwellen-Konstruktionen mit aufwendiger, zusätzlicher Zwischenlagerung ersetzen.

Fluchtungsfehler, besonders Parallelversatz, können in erheblicher Größenordnung kompensiert werden. Desweiteren ist besonders die rostfreie Werkstoffausführung sowie die Montagefreundlichkeit aller Baureihen hervorzuheben. Aufgrund der Nabenausführung in Halbschalenversion (Reihe WDS-WDE) bzw. als steckbare, axial verschiebbare Klauen-nabe (Reihe EKHZ) wird eine sichere, kraftschlüssige Verbindung bei einfacher Bedienung gewährleistet.



Leistungsmerkmale – JAKOB-Distanzkupplungen:

- /// als Verbindungswellen ohne zusätzliche Zwischenlagerung
- /// bis zu 6 m Achsabstand // hohe Betriebsdrehzahlen
- /// hohe Torsionssteife // spielfreie, exakte Drehmomentübertragung
- /// Ausgleich von großen Wellenversätzen
- /// sehr montagefreundliche Halbschalennaben-Ausführung
- /// wartungsfrei // rostfrei // optional Edelstahlausführung

Insgesamt stehen drei Standard-Baureihen mit Aluminium-Zwischenrohr zur Auswahl:

Reihe EKHZ - Elastomerstern

- /// Baulänge L = 0,2 - 3 m
- /// 7 Baugrößen bis 1600 Nm
- /// T max = 100°C
- /// kostengünstige Variante bei bis zu mittleren Betriebsdrehzahlen

Reihe WDE - Metallbalg

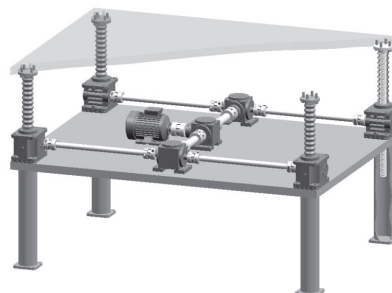
- /// Baulänge L = 0,2 - 3 m
- /// 5 Baugrößen bis 500 Nm
- /// T max = 100°C
- /// integrierte kardanische Abstützung
- /// kostengünstige Variante mit reduzierten Betriebsparametern

Reihe WD-VA - Metallbalg

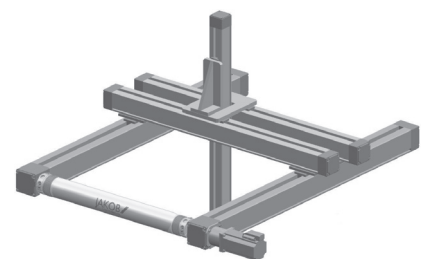
- /// Baulänge L = 0,2 - 3 m
- /// 7 Baugrößen bis 1200 Nm
- /// T max = 350°C
- /// komplett in Edelstahlausführung

Reihe WDS - Metallbalg

- /// Baulänge L = 0,2 - 6 m
- /// 7 Baugrößen bis 1600 Nm
- /// T max = 200°C
- /// integrierte kardanische Abstützung
- /// große Rohrdurchmesser für maximale Betriebsdrehzahlen
- /// hohe Torsionssteife



EKHZ - Kupplungen für Hubtisch - Verstellantrieb



WDS - Kupplung für Antrieb Mehrachsen - Linearmodul