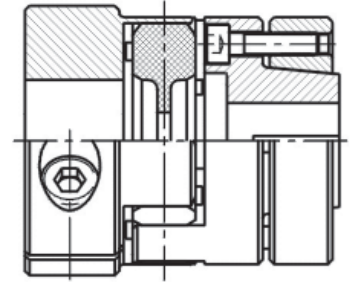
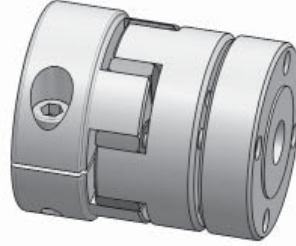


# Elastomerkupplungen I weitere Baureihen

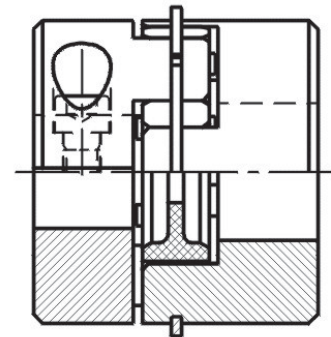
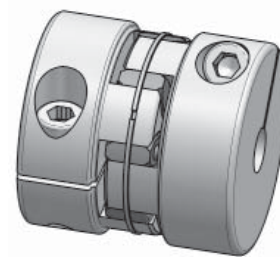
## Kombination EKM – ESM

- zur Verbindung von Wellen mit sehr unterschiedlichen Durchmessern
- zur Montageerleichterung der Welle-Nabe-Verbindung:
  - ESM - Nabe von innen
  - Steckmontage - Elastomerstern
  - EKM - Nabe radial von außen
- zum Erreichen einer Zwischenbaulänge



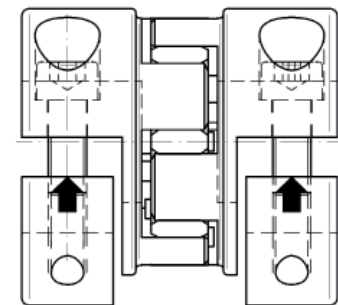
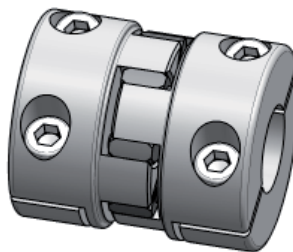
## Mit Axialanschlag

- durch zusätzlichen Einstich und Sicherungsring am Umfang
- zur Aufnahme bzw. Abstützung großer axialer Kräfte
- trotzdem Ausgleich von Parallel- und Winkerversatz
- eventuell auch als Montagehilfe



## Reihe EKH mit Halbschalennabe

- montagefreundliche Klemmnabe in Halbschalenausführung
- kombinierbar mit EKM-Nabe oder ESM-A Nabe
- montierbar ohne demontage des Motors



## Reihe EKS mit Spreizkonus

- sehr kurze Baulänge durch integrierten, kompakten Anbau an Hohlwelle
- 7 Baugrößen von 8 - 700 Nm
- variabler Konuszapfendurchmesser
- Datenblatt auf Anfrage oder Homepage:  
[www.jakobantriebstechnik.de](http://www.jakobantriebstechnik.de)

