

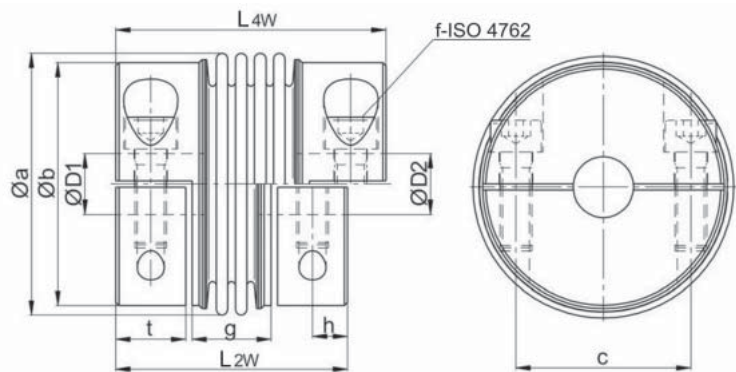
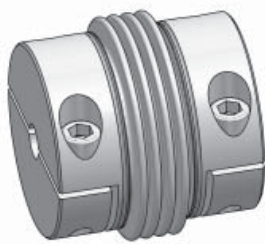
# Metallbalgkupplungen I Reihe KGH

- /// montagefreundliche Klemmnaben in Halbschalenausführung
- /// spielfrei, verdrehsteif, flexibel // verschleiß- und wartungsfrei
- /// variable Baulänge // Ganzstahlausführung - bis 350°C

## Technische Daten:

KGH Größe	Nenn- moment [Nm]	Trägheits- moment [10 <sup>-3</sup> kgm <sup>2</sup> ]	Torsions- steife [Nm/arcmin]	max. Wellenversatz (mm)		axiale Federsteife [N/mm]	laterale Federsteife [N/mm]	Masse ca. [kg]
				axial ±	lateral			
20	20	0,045	3,4 (6)	0,5 (0,3)	0,15 (0,1)	55 (100)	360 (2100)	0,25
40	40	0,2	9 (16)	0,6 (0,3)	0,2 (0,1)	70 (130)	450 (2500)	0,6
80	80	0,5	14 (26)	0,6 (0,3)	0,2 (0,1)	70 (120)	600 (3500)	0,9
220	220	1,4	28 (50)	0,7 (0,4)	0,2 (0,1)	95 (170)	1000 (5000)	1,8
350	350	3,0	52 (93)	0,8 (0,4)	0,2 (0,1)	90 (170)	1300 (7000)	2,8
700	700	7,3	106 (190)	0,8 (0,4)	0,2 (0,1)	140 (260)	2800 (15000)	4,6
1600	1600	46	225 (--)	0,7 (--)	0,2 (--)	160 (--)	2100 (--)	15

Standardausführungen mit 4-welligem Metallbalg 4W; alternativ mit 2-welligem Metallbalg 2W -> siehe Klammerwerte.



**Werkstoffausführung:** Balg: Edelstahl  
Naben: St 52  
Schrauben: DIN 912 – vernickelt

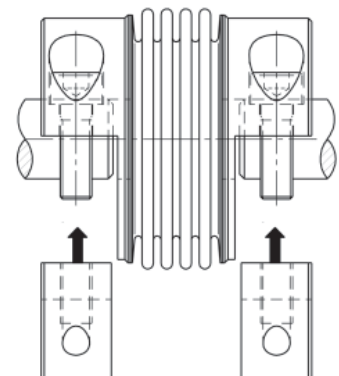
**Hinweis:** Verbindung von Balg und Naben durch Micro-Plasma-Schweißverfahren.

## Abmessungen [mm]: Längenmaße nach DIN ISO 2768 cH

KGH	Øa	Øb	c	f	g	h	L-4w	L-2w	t	ØD1/2min	ØD1/2max
20	39,5	38	25,5	M 5 - 7 Nm	22 (17)	6	50	(45)	12	6	19
40	56	51	36	M 6 - 16 Nm	32 (22)	7,5	66	(56)	15	12	28
80	66	62	45	M 8 - 40 Nm	32 (24)	8	68	(60)	16	14	35
220	82	76	55	M 10 - 80 Nm	37 (27)	11	85	(75)	22	20	42
350	101	89	64	M 12 - 135 Nm	40 (29)	13	94	(83)	24	22	48
700	122	108	78	M 14 - 180 Nm	47 (31)	15	107	(91)	27	35	62
1600	157	145	108	2x M 16 - 290 Nm	55 (--)	18 / 30	190	(--)	64	35	85

## Montagehinweise:

Die Halbschalenausführung ermöglicht durch eine einfache, radiale Bedienung eine spielfreie, kraftschlüssige Klemmverbindung. Speziell bei feststehenden Wellenzapfen ist dies ein erheblicher Vorteil. Fluchtungsfehler zwischen An- und Abtriebswelle können somit einfach kontrolliert und korrigiert werden. Zur Montageerleichterung können die festen Nabenhälften auf die Wellenzapfen aufgelegt und die losen Halbschalenteile verschraubt werden. Im Servicefall entfällt die umständliche Demontage der Antriebs- bzw. Abtriebsaggregate. **Zu beachten ist:** Der Abstand zwischen Antriebs- und Abtriebswelle muß größer sein als das Maß g!



**Bestellbeispiel:** KGH 220/4W - D1 = 24<sup>G7</sup> D2 = 30<sup>G7</sup>