

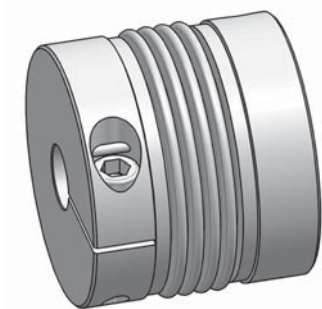
Metallbalgkupplungen I Reihe KP

/// 4-welliger Balg /// kurze Baulänge /// hohe Torsionssteife /// montagefreundliche EASY-Klemmnabe

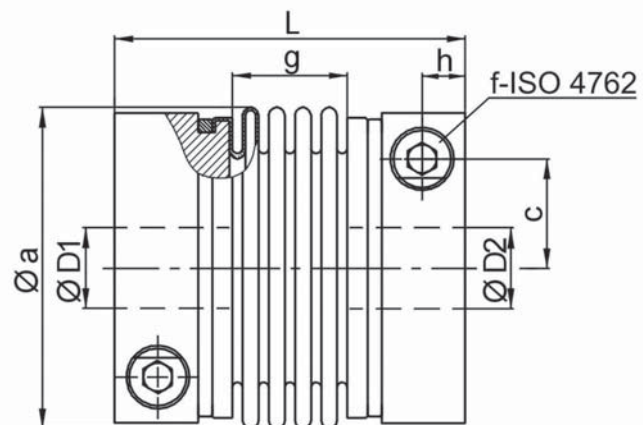
Technische Daten:

KP Größe	Nennmoment [Nm]	Trägheitsmoment [10^{-3}kgm^2]	Torsionssteife [Nm/arcmin]	max. Wellenversatz (mm)		axiale Federsteife [N/mm]	laterale Federsteife [N/mm]	Masse ca. [kg]	Anziehmoment der Schraube [Nm]
				axial \pm	lateral				
kleinere Nenn Drehmomente von 2 - 25 Nm siehe Baureihe MKP (Seite 31)									
20	20	0,13	9	0,5	0,2	70	450	0,3	14
35	35	0,13	9	0,5	0,2	70	450	0,3	14
60	60	0,27	14	0,6	0,2	70	650	0,4	35
100	100	0,35	20	0,6	0,2	110	1200	0,5	35
170	170	0,76	28	0,8	0,2	98	1000	0,8	65
270	270	2	52	0,8	0,2	90	1300	1,3	115
400	400	2,15	74	0,7	0,2	135	1500	1,4	115
600	600	4,5	106	0,7	0,2	140	2800	2,1	200
900	900	9,0	156	0,8	0,2	210	3050	3,5	200

Maximal zulässiger Temperaturbereich: -40°C bis +300°C



Werkstoffausführung: Balg: Edelstahl
Naben: hochfestes Aluminium
Schrauben: DIN 912, vernickelt



Abmessungen [mm]: Längenmaße nach DIN ISO 2768 cH

KP	Øa	c	f	g	h	L	ØD1/2min	ØD1/2max
20	56	19	M 6	21	7,5	61	9	30
35	56	19	M 6	21	7,5	61	14	30
60	66	22	M 8	23	8,5	67	15	34
100	71	25	M 8	23	8,5	68	22	38
170	82	28,5	M 10	28	10,5	80	22	43
270	101	35	M 12	29	12	87	27	55
400	101	35	M 12	33	12	91	32	55
600	122	43,5	M 14	36	13,5	100	35	70
900	133	47	M 14	37	18,5	127	40	75

Bestellbeispiel: KP 170 - D1 = 43^{H7} D2 = 40^{G7}