

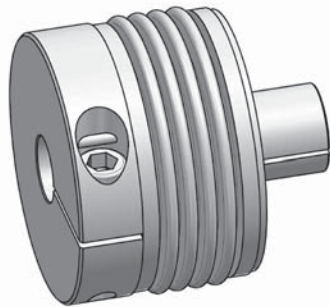
# Metallbalgkupplungen I Reihe KPS

- /// 4-welliger Balg // kurze Baulänge // montagefreundliche EASY-Klemmnabe
- /// Spreizkonusnabe für integrierten Anbau // interner Axialanschlag

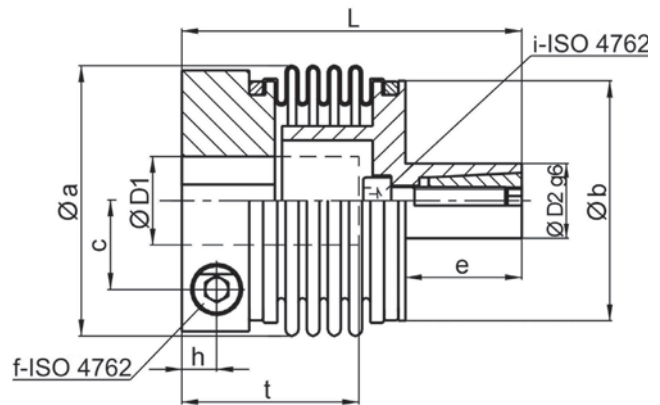
## Technische Daten:

KPS Größe	Nennmoment [Nm]	Trägheitsmoment [ $10^{-3} \text{kgm}^2$ ]	Torsionssteife [Nm/arcmin]	max. Wellenversatz (mm)		axiale Federsteife [N/mm]	laterale Federsteife [N/mm]	Masse ca. [kg]	Anziehmoment der Schrauben f/i [Nm]
				axial $\pm$	lateral				
2	2	0,01	0,4	0,25	0,1	32	100	0,03	2
8	8	0,02	1,9	0,5	0,15	20	90	0,1	8
20	20	0,13	7	0,5	0,2	70	480	0,3	14
60	60	0,28	13	0,6	0,2	70	650	0,4	35
170	170	0,94	27	0,8	0,2	100	1000	0,8	65
400	400	1,95	64	0,7	0,2	135	1500	1,4	115
600	600	4,1	107	0,7	0,2	145	3000	2,6	185/115

Maximal zulässiger Temperaturbereich: -40°C bis +300°C



Werkstoffausführung: Balg: Edelstahl  
 Naben: hochfestes Aluminium  
 Spreizkonus: Vergütungsstahl  
 Schrauben: DIN 912, vernickelt



## Abmessungen [mm]: Längenmaße nach DIN ISO 2768 cH

KPS	Øa	Øb	c	e	f/i	h	L	t <sub>min</sub>	t <sub>max</sub>	ØD1		ØD2	
										min	max	min	max
2	24,5 (27,5)	22	7,5	10	M 3	4,5	38	12	20	3	10 (14)	8	12
8	39,5 (44,5)	35	13	20	M 5	6	61	15,5	33	6	19 (21)	13	18
20	56	51	19	25	M 6	7,5	73	19	38	9	30	15	20
60	66	61	22	26	M 8	8,5	78	21	40	18	34	20	28
170	82	77	28,5	30	M 10	10,5	92	25	48	22	43	25	32
400	101	95	35	32	M 12	12	102	28	56	34	55	30	38
600	122	110	43,5	42	M 14/12	13,5	118	31	63	35	70	35	48

Hinweis: Die entsprechenden Wellenbohrungen für den Spreizkonuszapfen > ØD2 g6 < mit Fertigungstoleranz H7. Größen KPS 2 und KPS 8 ohne EASY-Clamp-Ausführung

Anwendungsbeispiel: kompakter, integrierter Anbau einer KPS Kupplung

Bestellbeispiel: KPS 20 - D1 = 15<sup>H7</sup> - D2 = 20<sub>g6</sub>

