

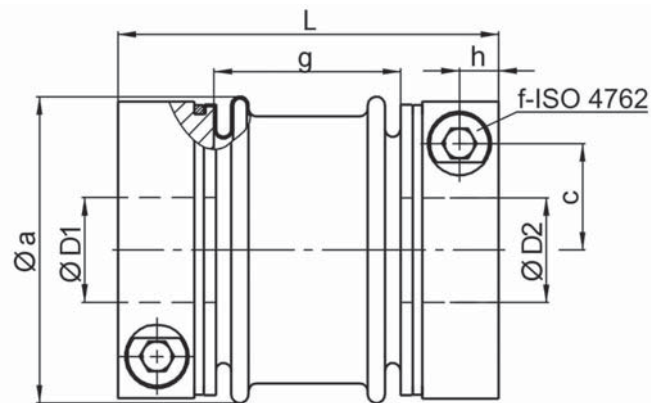
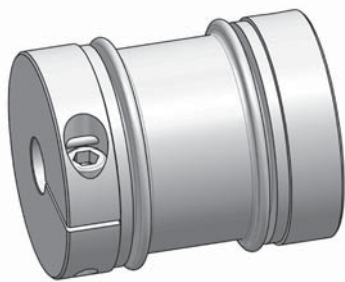
Metallbalgkupplungen I Reihe KR

- /// gerader Balg // montagefreundliche EASY-Klemmnabe
- /// geringe Rückstellkräfte // hohe Torsionssteife // größere Baulänge

Technische Daten:

KR Größe	Nenn- moment [Nm]	Trägheits- moment [10 ⁻⁹ kgm ²]	Torsions- steife [Nm/arcmin]	max. Wellenversatz (mm)		axiale Federsteife [N/mm]	laterale Federsteife [N/mm]	Masse ca. [kg]	Anziehmoment der Schraube [Nm]
				axial ±	lateral				
25	25	0,12	9	0,3	0,2	150	150	0,3	14
50	50	0,12	10	0,3	0,2	160	170	0,3	14
65	65	0,25	12	0,3	0,3	90	80	0,4	35
100	100	0,7	23	0,5	0,4	100	95	0,75	65
200	200	0,84	30	0,3	0,3	220	120	0,8	65
300	300	2	53	0,4	0,3	210	160	1,3	115
450	450	2,15	80	0,4	0,3	300	260	1,4	115
550	550	4,2	98	0,5	0,5	300	360	2	200
1500	1500	13	280	0,6	0,5	520	490	4,4	290

Maximal zulässiger Temperaturbereich: -40°C bis +300°C



Werkstoffausführung: Balg: Edelstahl
Naben: hochfestes Aluminium
Schrauben: DIN 912, vernickelt

Abmessungen [mm]: Längenmaße nach DIN ISO 2768 cH

KR	Øa	c	f	g	h	L	ØD1/2min	ØD1/2max
25	56	19	M 6	33	7,5	73	10	30
50	56	19	M 6	33	7,5	73	16	30
65	66	22	M 8	41	8,5	85	15	34
100	82	28,5	M 10	50	10,5	102	16	43
200	82	28,5	M 10	56	10,5	108	22	43
300	101	35	M 12	65	12	123	28	55
450	101	35	M 12	65	12	123	35	55
550	122	43,5	M 14	72	13,5	136	35	70
1500	157	54	M 16	96	19	186	60	89

Bestellbeispiel: KR 100 - D1 = 35^{G7} D2 = 35^{G7}