

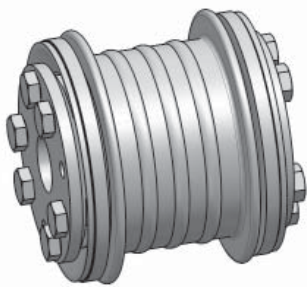
Metallbalgkupplungen I Reihe KSS

/// gerader Balg /// beidseitig Konus-Klemmnaben /// geringe Rückstellkräfte /// hohe Torsionssteife

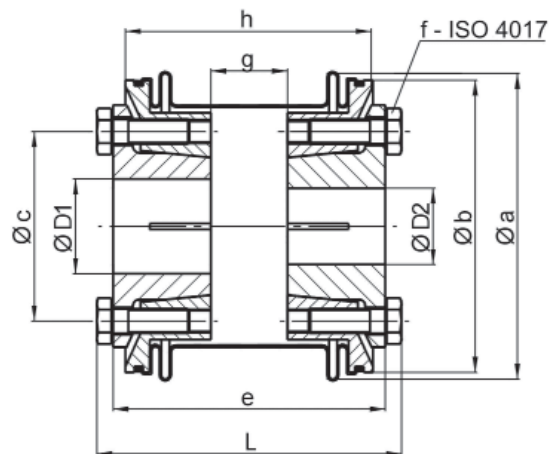
Technische Daten:

KSS Größe	Nenn- moment [Nm]	Trägheits- moment [10 ⁻³ kgm ²]	Torsions- steife [Nm/arcmin]	max. Wellenversatz (mm)		axiale Federsteife [N/mm]	laterale Federsteife [N/mm]	Masse ca. [kg]	Anziehmoment der Schraube [Nm]
				axial ±	lateral				
25	25	0,1	10	0,3	0,2	150	150	0,4	4
50	50	0,1	11	0,3	0,2	160	170	0,4	4
65	65	0,3	13	0,3	0,3	90	80	0,7	14
100	100	0,75	24	0,5	0,4	100	95	1,2	14
200	200	0,84	30	0,3	0,3	220	120	1,25	14
300	300	2,3	53	0,4	0,3	210	160	2,2	35
450	450	2,4	80	0,4	0,3	300	260	2,3	35
540	540	4,8	100	0,5	0,5	300	360	3,4	67
850	850	18	160	0,7	0,6	200	170	7,5	115
1500	1500	19	290	0,6	0,5	520	490	7,7	115
2500	2500	100	700	0,4	0,5	550	590	23	290

Maximal zulässiger Temperaturbereich: -40°C bis +300°C



Werkstoffausführung: Balg: Edelstahl
Naben: Vergütungsstahl
Schrauben: DIN 933 - vernickelt



Abmessungen [mm]: Längenmaße nach DIN ISO 2768 cH

KSS	Ø a	Ø b	Ø c	e	6 x f	g	h	L	Ø D 1/2		vorgebohrt
									min.	max.	
25	56	52	30	51	M 4	15	47	57	10	19	8
50	56	52	30	51	M 4	15	47	57	10	19	8
65	66	62	36	61	M 6	13	55	69	12	24	11
100	82	78	50	70	M 6	16	64	78	18	35	17
200	82	78	50	76	M 6	22	70	84	18	35	17
300	101	96	62	89	M 8	25	81	100	28	42	25
450	101	96	62	89	M 8	25	81	100	28	42	25
540	122	112	70	98	M 10	26	88	111	35	48	28
850	157	140	98	137	M 12	44	119	152	40	70	38
1500	157	140	98	137	M 12	44	119	152	40	70	38
2500	203	194	138	211	M 16	72	161	231	50	102	49

Bestellbeispiel: KSS 450 - D1 = 28^{H7} D2 = 35^{F6}