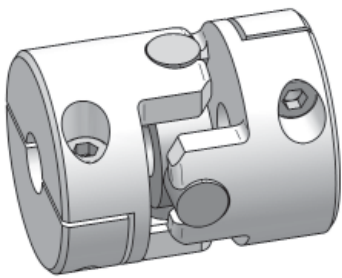


Miniatur-Kreuzgelenkkupplung I Reihe MCJB

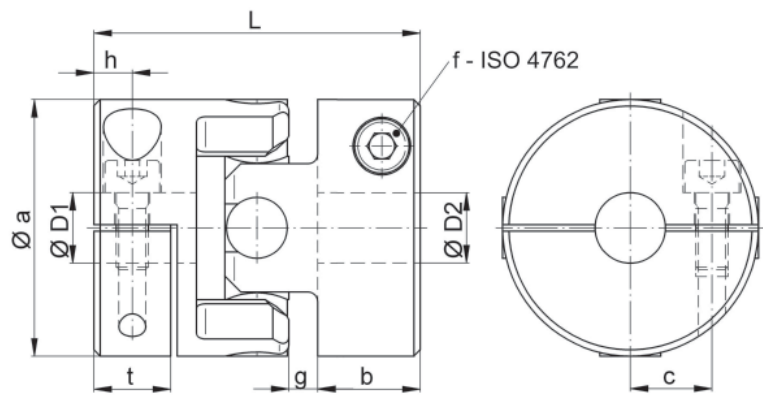
- /// Ausgleich von großem Winkelversatz /// mit radialer Klemmnabe
- /// Temperaturbereich: -20°C bis +150°C

Technische Daten:

| MCJB Größe | Nenn- moment [Nm] | max. Drehzahl [min ⁻¹] | Trägheits- moment [10 ⁻⁶ kgm ²] | Torsions- steife [10 ⁻³ Nm/arcmin] | max. Versatz parallel [mm] | angular [°,°] | Masse ca. [g] | Anziehmoment der Schraube [Nm] |
|---------------|-------------------------|--|--|---|----------------------------------|------------------|---------------------|--------------------------------------|
| 20 | 0,5 | 5.000 | 1,3 | 88 | 0,5 | 7 | 20 | 1 |
| 25 | 1 | 5.000 | 3,4 | 204 | 0,5 | 7 | 35 | 1,5 |
| 32 | 2 | 4.500 | 12 | 277 | 0,5 | 7 | 75 | 2,5 |
| 40 | 5 | 3.500 | 33 | 350 | 0,5 | 7 | 145 | 4 |



Werkstoffausführung: Naben: Aluminium - eloxiert
Kreuzgelenk: Edelstahl



Abmessungen [mm]: Längenmaße nach DIN ISO 2768 cH

| MCJB | Øa | b | c | h | L | t | g | f |
|------|----|------|------|-----|------|------|-----|-------|
| 20 | 20 | 8 | 6,5 | 3 | 26,5 | 5,5 | 2,2 | M 2,6 |
| 25 | 25 | 10,5 | 7,8 | 3,6 | 33,5 | 7 | 2,8 | M 3 |
| 32 | 32 | 13,5 | 10,5 | 4,5 | 43 | 9,5 | 3,6 | M 4 |
| 40 | 40 | 16 | 12,8 | 6 | 51 | 11,5 | 4,5 | M 5 |

Standard-Fertigbohrungen D1/D2 (H8)

| MCJB | Ø4 | Ø5 | Ø6 | Ø6,35 | Ø8 | Ø9,53 | Ø10 | Ø12 | Ø14 | Ø15 |
|------|----|----|----|-------|----|-------|-----|-----|-----|-----|
| 20 | • | • | • | • | • | | | | | |
| 25 | | • | • | • | • | • | • | | | |
| 32 | | | • | • | • | • | • | • | | |
| 40 | | | | | • | • | • | • | • | • |

Hinweis: Weitere Bohrungsdurchmesser sind auf Anfrage möglich.

Anwendungsbeispiel: Miniatur- Gelenkwelle



Bestellbeispiel: MCJB 32 - D1 = 8^{H8} D2 = 10^{H8}