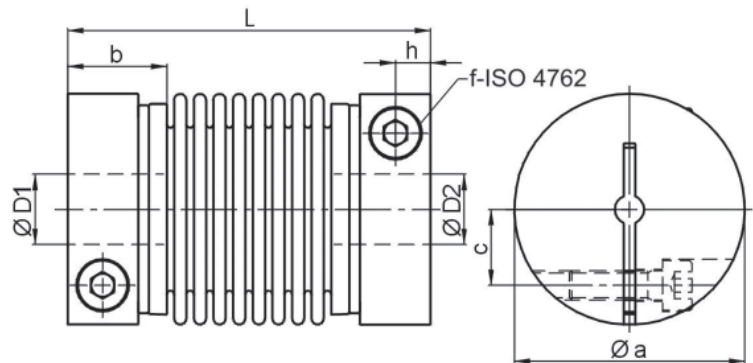
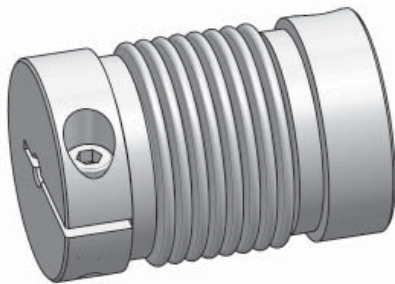


Miniatur-Metallbalgkupplungen I Reihe MKM

- Standardversion mit radialer Klemmnabe
- Temperaturbereich: -100°C bis +300°C

Technische Daten:

MKM Größe	Nennmoment [Nm]	max. Drehzahl [min ⁻¹]	Trägheitsmoment [10 ⁻⁶ kgm ²]	Torsionssteife [10 ⁻³ Nm/arcmin]	max. Wellenversatz (mm) axial ± lateral	Federsteife [N/mm] axial lateral	Masse ca. [g]	Anziehmoment der Schraube [Nm]
0,4	0,4	20.000	0,3	50	0,35 0,2	10 15	10	1
0,9	0,9	20.000	0,4	90	0,3 0,2	21 26	12	1
2	2	12.000	3,0	230	0,5 0,2	15 15	30	2
4	4	12.000	3,0	460	0,4 0,2	35 65	40	2
7	7	12.000	14	1100	0,6 0,25	45 60	80	4
8	8	12.000	26	1350	0,8 0,30	16 24	130	7
12	12	12.000	30	2050	0,7 0,25	40 70	140	7



Werkstoffausführung: Balg: Edelstahl
Naben: hochfestes Aluminium
Schrauben: DIN 912 – vernickelt

Abmessungen [mm]: Längenmaße nach DIN ISO 2768 cH

MKM	Øa	b	c	f	h	L ±0,5	ØD1/2min	ØD1/2max
0,4	16,5	9	4,6	M 2,5	3,3	30	3	6,35
0,9	16,5	9	4,6	M 2,5	3,3	31,5	3	6,35
2	24,5 (27,5)	13	7,5 (9,6)	M 3	4,4	42	3	10 (14)
4	24,5 (27,5)	13	7,5 (9,6)	M 3	4,4	43,5	5	10 (14)
7	34	14	11	M 4	5	57	6	17
8	39,5 (44,5)	16,5	13 (15,5)	M 5	6	60	6	19 (24)
12	39,5 (44,5)	16,5	13 (15,5)	M 5	6	62	6	19 (24)

Optional können die Baugrößen 2 bis 12 mit EASY-Klemmnabenausführung geliefert werden (siehe Seite 9).

Standard-Fertigbohrungen D1/D2 (G7)

MKM	Ø3	Ø4	Ø5	Ø6	Ø6,35	Ø8	Ø9,53	Ø10	Ø12	Ø15	Ø16	Ø19
0,4/0,9	•	•	•	•	•							
2/4		•	•	•	•	•	•	•				
7				•	•	•	•	•	•	•	•	
8/12				•	•	•	•	•	•	•	•	•

Hinweis: Weitere Bohrungsdurchmesser sind auf Anfrage möglich.

Bestellbeispiel: MKM 0,9 - D1 = 4 H7 D2 = 5 G7