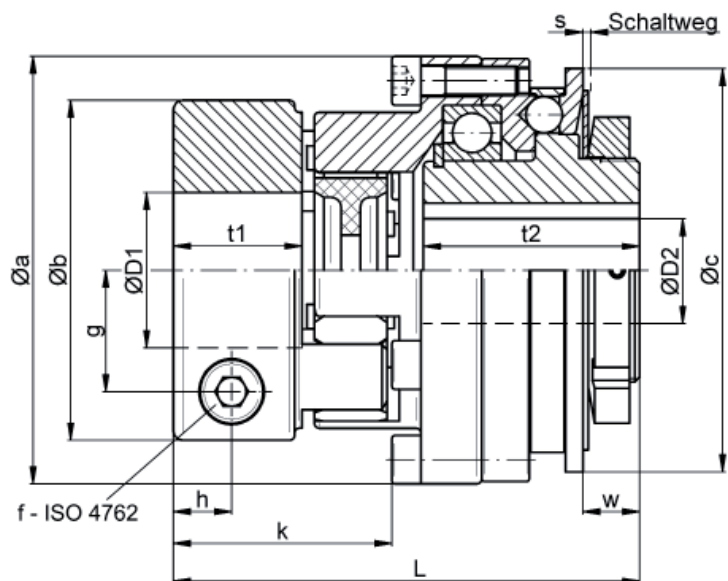
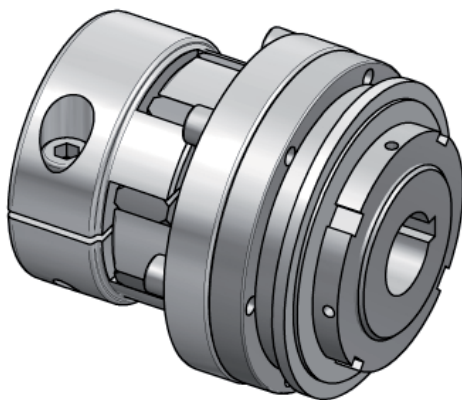


Sicherheitskupplungen I Reihe SKW - EK für direkte Antriebe

- /// mit Elastomerkupplungsanbau für direkte Antriebe
- /// einfache Paßfedernutverbindung
- /// Elastomerkupplung mit Klemmnabe
- /// steckbar, spielfrei, flexibel, robust, schwingungsdämpfend

Technische Daten:

SKW - EK Größe	Einstellbereich T_{KA} [Nm]	Trägheits- moment [10 ⁻³ kgm ²]	Masse ca. [kg]	Torsions- steife [Nm/arcmin]	max. Wellen- versatz [mm]		Anziehmoment Klemmschrauben „f“ [Nm]	Ø D1		Ø D2	
					axial ±	lateral		min	max	min	max
6	2 - 6	0,11	0,4	0,24	0,5	0,1	M5 [8]	8	20	6	12
12	6 - 12							8	20	6	12
15	8 - 15	0,44	0,9	0,6	0,5	0,1	M6 [14]	12	32	8	22
30	13 - 30							12	32	10	22
45	22 - 45							14	32	10	22
60	25 - 60	1,35	1,7	1,05	1	0,1	M8 [35]	16	38	11	32
100	40 - 100							19	38	13	32
150	60 - 150							22	38	16	32
230	80 - 230	5,1	3,9	2,0	1	0,12	M12 [115]	24	43	18	38
330	130 - 330							32	43	21	38
500	200 - 500	14,4	7,0	8,0	1	0,15	M14 [185]	30	70	26	55
800	350 - 800							42	70	38	55
1000	500 - 1000	54	15,1	12	1	0,1	M14 [185]	48	70	39	90



Werkstoffausführung:

- Sicherheitsteil: Vergütungsstahl
- Klemmnabe: hochfestes Aluminium
- Elastomernstern: Polyurethan – 98 Shore-A
- Schrauben: vernickelt

Abmessungen [mm]: Längenmaße nach DIN ISO 2768 cH

SKW - EK	Øa	Øb	Øc	g	h	k	L±1	s	t1	t2	w
6/12	52,5	40	48	13	8	33	67	0,9	17	31	5,8
15/30/45	69	55	66	20	10	39	81,5	1,2	21	38	8,6
60/100/150	88	70	83	25	12	45	96	1,6	26,5	44,5	11,4
230/330	115	85	109	29	14	54	121	1,8	31	59,5	13,7
500/800	137	120	132	44	18	71	148,5	2,5	38	68,5	18,1
1000	181	120	185	44	18	72	170,5	3,7	38	90	40,4

Hinweise:

- /// Elastomernstern optional mit alternativer Shorehärte möglich (auf Anfrage)
- /// Wellenbohrung der Klemmnabe „D1“ optional mit zusätzlicher Paßfedernut
- /// axiale Fixierung des Sicherheitsteils optional durch zusätzlichen Sicherungsring möglich

Bestellbeispiel: SKW - EK 60 - D1 = Ø 32^{G7} - D2 = Ø 24^{H7} mit PFN 8P9 x 3,3 - T_{KA} = 55 Nm