

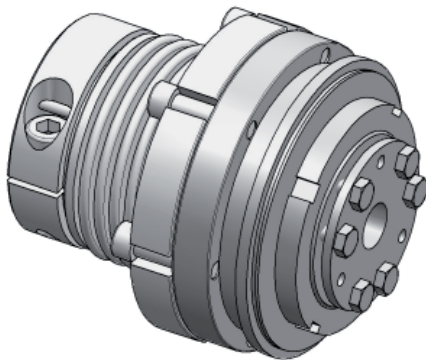
Sicherheitskupplungen I Reihe SKY - KP für direkte Antriebe

/ mit Metallbalgkupplungsanbau für direkte Antriebe / mit Konus-Klemmbuchse für kleine Wellendurchmesser
 / balgseitig mit Easy-Klemmnabe / Ausgleich von Wellenversatz / geringe Rückstellkräfte

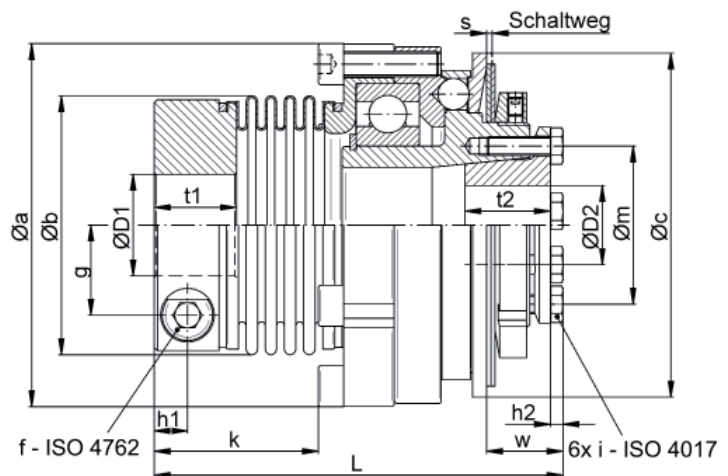
Technische Daten:

SKY - KP Größe	Einstellbereich T_{KA} [Nm]	Trägheitsmoment [10 ⁻³ kgm ²]	Masse ca. [kg]	Torsionssteife [Nm/arcmin]	max. Wellenversatz [mm]		Anziehmoment Klemmschrauben f [Nm] 6x i [Nm]		ø D1		ø D2	
					axial ±	lateral	f [Nm]	6x i [Nm]	min	max	min	max
6	2 - 6	0,11	0,4	2,1	0,5	0,15	M5 [7]	M3 [2]	6	19(24)	5	12
12	6 - 12								8	19(24)	5	12
15	8 - 15	0,45	0,9	9	0,5	0,2	M6 [14]	M4 [4]	9	30	9	17
30	13 - 30								12	30	9	17
45	22 - 45	1,37	1,7	20	0,6	0,2	M8 [35]	M6 [14]	16	30	10	17
60	25 - 60								15	38	12	24
100	40 - 100	5,0	3,5	28	0,8	0,2	M10 [35]	M6 [14]	20	38	12	24
150	60 - 150								25	38	14	24
230	80 - 230	12,3	6,1	52	0,8	0,2	M12 [115]	M8 [35]	25	43	18	35
330	130 - 330								32	43	22	35
500	200 - 500	14,4	6,8	106	0,7	0,2	M14 [200]	M8 [35]	35	55	28	44
800	350 - 800								42	70	30	44
1000	500 - 1000	57	15,4	80	1	0,3	M14 [185]		40	75	40	70
2000	800 - 2000	64	16,4	140	1	0,3	M16 [290]	12 [115]	45	85	42	70
3000	1500 - 3000	84	23,5	280	1,3	0,2	4xM16 [290]		60	88	48	70

* Größen 6 - 45: DIN 912 - Größen 60 - 3000: DIN 93²



Werkstoffausführung: Sicherheitsteil: Vergütungsstahl
 Klemmnabe: hochfestes Aluminium
 Balg: Edelstahl
 Schrauben: vernickelt



Abmessungen [mm]: Längenmaße nach DIN ISO 2768 cH

SKY - KP	Øa	Øb	Øc	g	h1	h2	k*	L±1	Øm	s	t1	t2	w
6/12	52,5	40 (45)	48	13	6	3	36,6	79	19	0,9	16,5	15	14
15/30/45	69	56	66	19	7,5	4	43	95	27	1,2	20	18	18
60/100/150	88	71	83	25	8,5	4	45,5	107	36	1,6	22	24	22
230/330	115	82	109	28,5	10,5	4	52	130	50	1,8	26	27	24
500	137	101	132	35	12	5,3	60	153	62	2,5	29	32	33
800	137	122	132	43,5	13,5	5,3	72,5	165	62	2,5	32	32	33
1000	181	133	185	47	18,5	7,5	103,5	226±2	98	3,7	45	45	64
2000	181	157	185	54	19	7,5	105,5	228±2	98	3,7	45	45	64
3000	181	157	185	54	18/30	7,5	128	250±2	98	3,7	64	45	64

* **Hinweis:** - Alternative Balglängen auf Anfrage möglich
 - Balgseitig Ausführung mit Konus-Klemmnaben siehe Baureihe SKY-KS

Bestellbeispiel: SKY - KP 30 - D1 = Ø 28^{G6} - D1 = Ø 24^{H7} - T_{KA} = 25 Nm