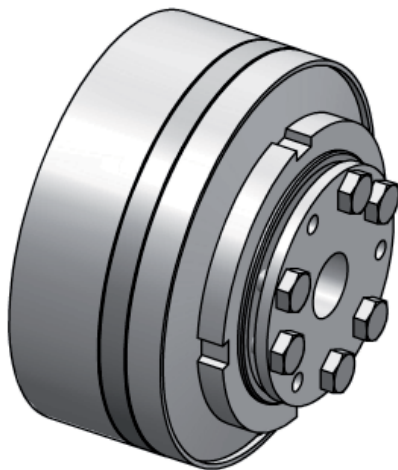


# Sicherheitskupplungen I Reihe SKD für indirekte Antriebe

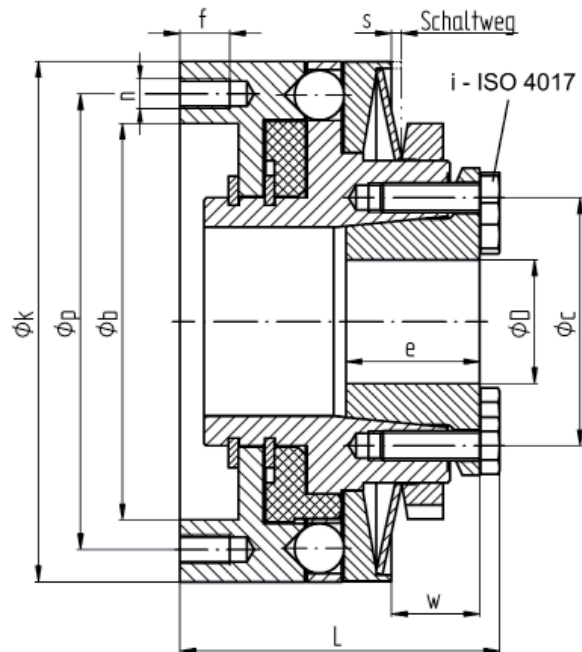
- ✓ mit Freischaltmechanik
- ✓ mit separatem Gleitlager

## Technische Daten:

SKD Größe	Einstellbereich Ausrückmoment $T_{KA}$ [Nm]		Trägheits- moment [ $10^{-3} \text{kgm}^2$ ]	Masse ca. [kg]	Anziehmoment der Schrauben i [Nm]	Nabenbohrung $\phi D$ min max	
4	2	- 4	0,23	0,6	M 4 - 4	10	16
9	4	- 9	0,23	0,6			
26	9	- 26	0,85	1,2	M 6 - 12	18	24
65	26	- 65	0,85	1,2			
75	30	- 75	3,6	2,5	M 6 - 12	22	35
160	65	- 160	3,6	2,5			
250	100	- 250	11,4	5	M 8 - 35	28,5	41
540	200	- 540	11,8	5			
850	350	- 850	76	17	M 12 - 115	41,5	62
1500	600	- 1500	78	17			



Werkstoffausführung: Vergütungsstahl



## Abmessungen [mm]: Längenmaße nach DIN ISO 2768 cH

SKD	$\phi b$	$\phi c$	e	f	6x i	$\phi k$	L	n	$\phi p$	s	w
4	42	27	18	8	M 4	60	43	4x M 4	53	1	14,5
9	42	27	18	8	M 4	60	43	4x M 4	53	1	14,5
26	50	36	24	7	M 6	77	54	4x M 6	65	1,4	17,1
55	50	36	24	7	M 6	77	54	4x M 6	65	1,4	17,1
75	80	50	27	10	M 6	105	65	4x M 6	92	2	18
150	80	50	27	10	M 6	105	65	4x M 6	92	2	18
250	100	62	32	12	M 8	135	81	6x M 8	120	2,5	22,6
540	100	62	32	12	M 8	135	81	6x M 8	120	2,5	22,6
850	140	90	46,5	15	M 12	190	124	6x M 12	168	3,7	46,8
1500	140	90	46,5	15	M 12	190	124	6x M 12	168	3,7	46,8

Bestellbeispiel: SKD 160 - 28 <sup>H7</sup> -  $T_A = 120 \text{ Nm}$