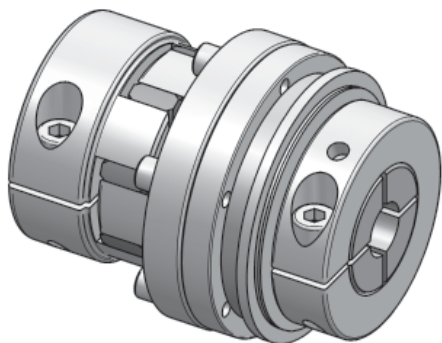


Sicherheitskupplungen I Reihe SKB - EK für direkte Antriebe

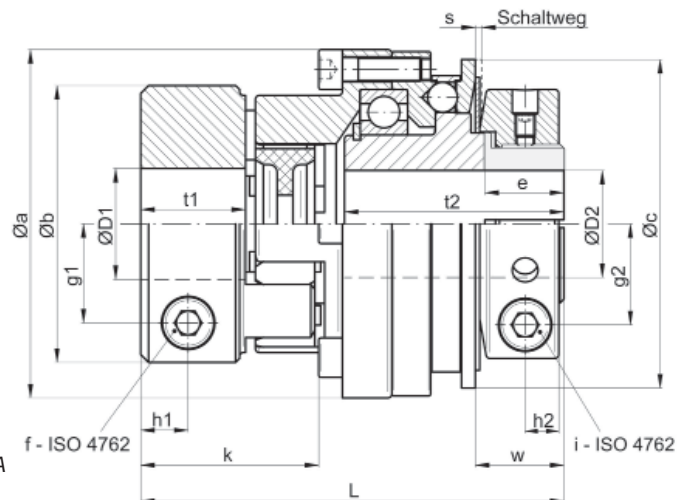
- /// mit Elastomerkupplungsanbau für direkte Antriebe
- /// mit Klemmringnabe // Elastomerkupplung mit radialer Klemmnabe
- /// steckbar // flexibel // robust // schwingungsdämpfen

Technische Daten:

SKB - EK Größe	Einstellbereich T_{KA} [Nm]	Trägheits- moment [10 ⁻³ kgm ²]	Masse ca. [kg]	Torsions- steife [Nm/arcmin]	max. Wellen- versatz [mm]		Anziehmoment Klemmschrauben „f“ [Nm] „i“ [Nm]		ø D1		ø D2	
					axial ±	lateral	„f“ [Nm]	„i“ [Nm]	min	max	min	max
6	2 - 6								8	20	6	16
12	6 - 12	0,13	0,44	0,24	0,5	0,1	M5[8]	M5[10]	8	20	8	16
15	8 - 15								12	32	10	25,4
30	13 - 30	0,5	1	0,61	0,5	0,1	M6[14]	M6[18]	12	32	12	25,4
45	22 - 45								14	32	14	25,4
60	25 - 60								16	38	18	35
100	40 - 100	1,5	2	1,05	1	0,1	M8[35]	M8[40]	19	38	18	35
150	60 - 150								22	38	24	35
230	80 - 230	5,6	4,2	2,0	1	0,12	M12[115]	M10[80]	24	43	24	42
330	130 - 330								32	43	32	42
500	200 - 500	17,0	8,6	8,0	1	0,15	M14[185]	M14[220]	30	70	28	58
800	350 - 800								42	70	40	58
1000	500 - 1000	79,0	19,5	12	1	0,1	M14[185]	M16[290]	48	70	42	100



Werkstoffausführung: Sicherheitsteil: Vergütungsstahl
 Klauennabe: hochfestes Aluminium
 Elastomerstern: Polyurethan – 98 Shore-A
 Schrauben: vernickelt



Abmessungen [mm]: Längenmaße nach DIN ISO 2768 cH

SKB - EK	Øa	Øb	Øc	e	g1	g2	h1	h2	k*	L±1	s	t1	t2	w
6/12	52,5	40	48	14	13	13,5	8	6	33	77	0,9	17	41	16
15/30/45	69	55	66	16	20	19,5	10	7,5	39	91,5	1,2	21	48	18,5
60/100/150	88	70	83	20	25	25,5	12	8,5	45	107	1,6	26,5	55,5	22
230/330	115	85	109	23	29	32	14	10,5	54	134	1,8	31	72	26,5
500/800	137	120	132	32	44	42	18	13,5	71	167,5	2,5	38	87,5	37
1000	181	120	185	74	44	69	18	17/30	72	204	3,7	38	89	74

* Hinweis: Elastomerstern optional mit alternativer Shorehärte möglich (auf Anfrage)
 Kupplungsseitig mit Konusspannringnabe siehe Baureihe SKB - ES

Bestellbeispiel: SKB - EK 45 - D1 = Ø 28 ^{G7} - D2 = Ø 24 ^{H7} - T_{KA} = 35 Nm