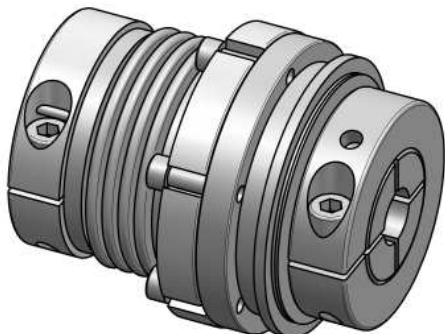


Sicherheitskupplungen I Reihe SKB - KP für direkte Antriebe

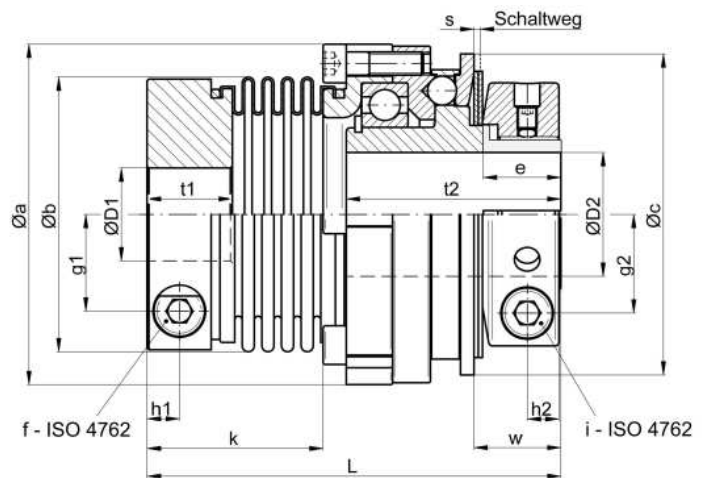
// mit Metallbalgkupplungsanbau für direkte Antriebe // mit Klemmringnabe
 // balgseitig mit Easy-Klemmnabe // Ausgleich von Wellenversatz // geringe Rückstellkräfte

Technische Daten:

SKB - KP Größe	Einstellbereich T_{KA} [Nm]	Trägheits- moment [10 ⁻³ kgm ²]	Masse ca. [kg]	Torsions- steife [Nm/arcmin]	max. Wellen- versatz [mm]		Anziehmoment Klemmschrauben		$\varnothing D1$		$\varnothing D2$	
					axial \pm	lateral	f [Nm]	i [Nm]	min	max	min	max
6	2 - 6	0,13	0,45	2,1	0,5	0,15	M5[7]	M5[10]	6	19(24)	6	16
12	6 - 12								8	19(24)	8	16
15	8 - 15	0,5	1,0	9	0,5	0,2	M6[14]	M6[18]	9	30	10	25,4
30	13 - 30								12	30	12	25,4
45	22 - 45								16	30	14	25,4
60	25 - 60	1,5	1,9	20	0,6	0,2	M8[35]	M8[40]	15	38	18	35
100	40 - 100								20	38	18	35
150	60 - 150								25	38	24	35
230	80 - 230	5,5	3,8	28	0,8	0,2	M10[65]	M10[80]	25	43	24	44
330	130 - 330								32	43	32	44
500	200 - 500	14,0	6,8	52	0,8	0,2	M12[115]	M14[220]	35	55	28	58
800	350 - 800	16,0	7,2	106	0,7	0,2	M14[200]	M14[220]	42	70	40	58
1000	500 - 1000	80	20	80	1	0,3	M14[185]	2xM16[290]	50	75	42	100
2000	800 - 2000	88	21	140	1	0,3	M16[290]	2xM16[290]	65	85	45	100
3000	1500 - 3000	111	30	280	1,3	0,2	4xM16[290]	2xM16[290]	60	88	60	100



Werkstoffausführung: Sicherheitsteil: Vergütungsstahl
 Klemmnabe: hochfestes Aluminium
 Balg: Edelstahl
 Schrauben: vernickelt



Abmessungen [mm]: Längenmaße nach DIN ISO 2768 cH

SKB - KP	$\varnothing a$	$\varnothing b$	$\varnothing c$	e	g1	g2	h1	h2	k*	L ± 1	s	t1	t2	w
6/12	52,5	40 (45)	48	14	13	13,5	6	6	36,6	81	0,9	16,5	41	16
15/30/45	69	56	66	16	19	19,5	7,5	7,5	43	94,5	1,2	20	48	18,5
60/100/150	88	71	83	20	25	25,5	8,5	8,5	45,5	107	1,6	22	55,5	22
230/330	115	82	109	23	28,5	32	10,5	10,5	52	132	1,8	26	72	26
500	137	101	132	32	35	42	12	13,5	60	156	2,5	29	87,5	37
800	137	122	132	32	43,5	42	13,5	13,5	72,5	169	2,5	32	87,5	37
1000	181	133	185	74	47	69	18,5	17/30	103,5	236 ± 2	3,7	45	124	74
2000	181	157	185	74	54	69	19	17/30	105,5	239 ± 2	3,7	45	124	74
3000	181	157	185	74	54	69	18/30	17/30	128	263 ± 2	3,7	64	124	77

* Hinweis: Alternative Balglängen auf Anfrage möglich, balgseitig mit Konus-Klemmnaben siehe Baureihe SKB-KS

Bestellbeispiel: SKB - KP 30 - D1 = $\varnothing 28^{G6}$ - D2 = $\varnothing 24^{H7}$ - $T_{KA} = 25 \text{ Nm}$