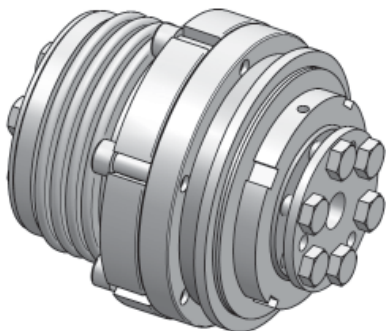


Sicherheitskupplungen I Reihe SKY - KS für direkte Antriebe

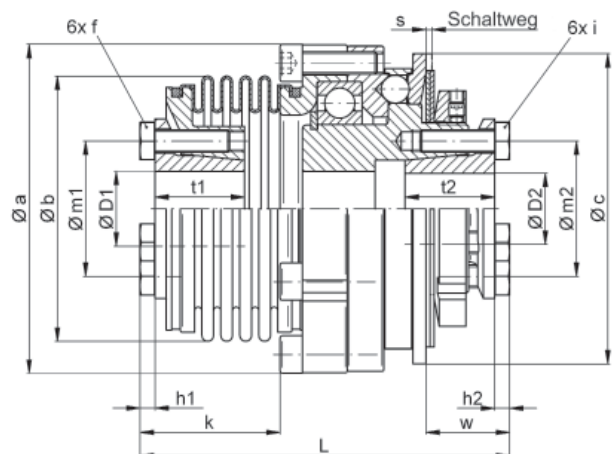
- /// mit Metallbalgkupplungsanbau
- /// beidseitig mit Konus-Klemmbuchse
- /// geringe Rückstellkräfte
- /// Ausgleich von Wellenversatz

Technische Daten:

SKY - KS Größe	Einstellbereich T_{KA} [Nm]	Trägheits- moment [10 ⁻³ kgm ²]	Masse ca. [kg]	Torsions- steife [Nm/arcmin]	max. Wellen- versatz [mm]		Anziehmoment Klemmschrauben		ø D1		ø D2	
					axial ±	lateral	f [Nm]	i [Nm]	min	max	min	max
6	2 - 6	0,12	0,5	2,1	0,5	0,15	M4[3]	M3[2]	6	16	5	11,5
12	6 - 12								6	16	5	11,5
15	8 - 15	0,44	0,98	9	0,5	0,2	M4[4]	M4[4]	9	19	9	17
30	13 - 30								9	19	9	17
45	22 - 45								10	19	10	17
60	25 - 60	1,4	1,9	20	0,6	0,2	M6[14]	M6[14]	12	24	12	24
100	40 - 100								12	24	12	24
150	60 - 150								14	24	14	24
230	80 - 230	5,1	3,9	28	0,8	0,2	M6[14]	M6[14]	18	35	18	35
330	130 - 330								22	35	22	35
500	200 - 500	12,5	6,7	52	0,8	0,2	M8[34]	M8[34]	28	42	28	42
800	350 - 800	14,6	7,7	106	0,7	0,2	M10[65]	M8[34]	30	48	30	44
1000	500 - 1000	58	16	80	1	0,3	M10[65]	M12[115]	40	60	40	62
2000	800 - 2000	69	18,5	140	1	0,3	M12[115]	M12[115]	42	70	42	62
3000	1500 - 3000	70,5	19	260	1,4	0,2	M12[115]	M12[115]	48	70	48	62



Werkstoffausführung: Sicherheitsteil: Vergütungsstahl
 Konusbuchsen: Vergütungsstahl
 Balg: Edelstahl
 Schrauben: vernickelt



Abmessungen [mm]: Längenmaße nach DIN ISO 2768 cH

SKY - KS	Øa	Øb	Øc	h1	h2	k*	L±1	Øm1	Øm2	s	t1	t2	w
6/12	52,5	39,5	48	4	3	37,5	80	27	19	0,9	19	15	14
15/30/45	69	56	66	2,8	4	34,8	86	30	27	1,2	18	18	18
60/100/150	88	71	83	4	4	37,5	99	36	36	1,6	24	24	22
230/330	115	82	109	4	4	40	117	50	50	1,8	27	27	24
500	137	101	132	5,3	5,3	50	143	62	62	2,5	32,5	32	33
800	137	122	132	6,4	5,3	60	152	70	62	2,5	36	32	33
1000	181	132	185	6,4	7,5	85	208	83	90	3,7	44	45	64
2000/3000	181	157	185	7,5	7,5	88,5	211	98	90	3,7	45	45	64

* Hinweis: Alternative Balglängen auf Anfrage möglich.

Bestellbeispiel: SKY - KS 500 - D1 = 38^{H7} - D2 = Ø 32^{H7} - T_{KA} = 400 Nm