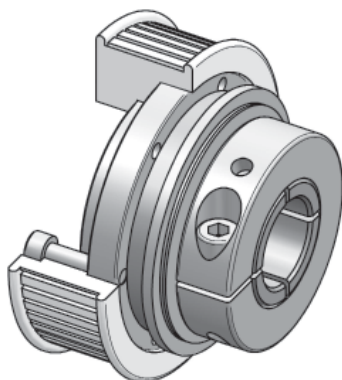


# Sicherheitskupplungen I Reihe SKB für indirekte Antriebe

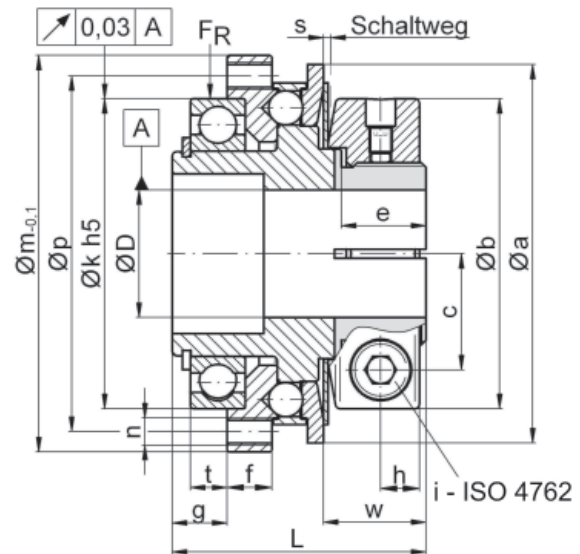
- /// mit montagefreundlicher Klemmringnabe // mit integriertem Rillenkugellager
- /// für hohe Lagerkräfte und beste Rundlaufgenauigkeit
- /// optional in rostfreier Ausführung

Technische Daten:

SKB Größe	Einstellbereich Ausrückmoment $T_{KA}$ [Nm]		Trägheits- moment [ $10^{-3} \text{kgm}^2$ ]	Masse ca. [kg]	Anziehmoment Klemmschraube i [Nm]	max. radiale Belastung $F_R$ [N]	Nabenbohrung $\varnothing D$ vorgebohrt min max		
6	2	- 6	0,09	0,36	M 5 - [10]	5.000	6	6	16
12	6	- 12						8	16
15	8	- 15	0,36	0,80	M 6 - [18]	8.000	10	10	25,4
30	13	- 30						12	25,4
45	22	- 45						14	25,4
60	25	- 60	1,10	1,50	M 8 - [40]	9.500	17	18	35
100	40	- 100						18	35
150	60	- 150						24	35
230	80	- 230	4,2	3,3	M 10 - [80]	23.000	21	24	44
330	130	- 330						32	44
500	200	- 500	12,2	6,2	M14 - [220]	30.000	27	28	58
800	350	- 800						40	58
1000	500	- 1000	76	20	2x M16 - [290]	50.000	38	42	100
2000	800	- 2000						48	100
3000	1500	- 3000						60	100



Werkstoffausführung: Vergütungsstahl



Abmessungen [mm]: Längenmaße nach DIN ISO 2768 cH

SKB	$\varnothing a$	( $\varnothing a^*$ )	$\varnothing b$	c	e	f	g	h	$\varnothing k^{h5}$	$\varnothing m$	$\varnothing p$	L	n	s	t	w
6/12	48	(42)	38,5	13,5	13	8	9,8	6	42	52	47	41	6xM3	0,9	7	15,8
15/30/45	66	(60)	53	19,5	15	9	11,5	7,5	55	69	62	48	6xM4	1,2	8	18,5
60/100/150	83	(76)	68	25,5	18,5	9	12	8,5	68	87	78	55,5	6xM6	1,6	8	22,4
230/330	109	(104)	87	32	21	14	16,5	10,5	90	113	102	71,5	6xM8	1,8	12	25,6
500/800	132	-	115	42	30	15	17	13,5	110	136	124	87,5	8xM8	2,5	12	37
1000-3000	185	-	172	69	76	19	28	17/30	140	181	165	142±2	12xM10	3,7	22,5	77

\* Hinweis: bei Bedarf kleinere Außendurchmesser der Schaltscheibe (siehe Klammerwerte) optional lieferbar

Bestellbeispiel: SKB 30 -  $D = \varnothing 24^{H7}$  -  $T_{KA} = 25 \text{ Nm}$   
 SKB 230 - rostfrei -  $D = \varnothing 35^{G6}$  -  $T_{KA} = 200 \text{ Nm}$