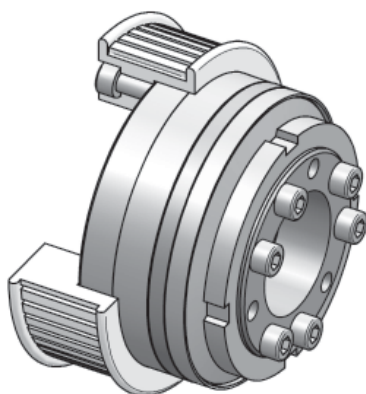


Sicherheitskupplungen I Reihe SKG für indirekte Antriebe

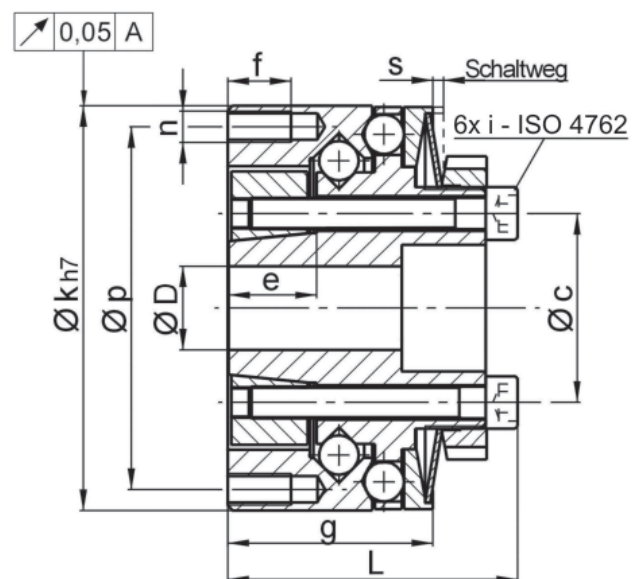
- /// mit integriertem Kugellager // mit Konus-Spannringnabe
- /// kompakter Anbau und optimale Anpassung möglich

Technische Daten:

SKG Größe	Einstellbereich Ausrückmoment T_{KA} [Nm]	Trägheits- moment [10^{-3}kgm^2]	Masse ca. [kg]	Anziehmoment der Schrauben i [Nm]	Nabenbohrung $\varnothing D$ min max
4	2 - 4	0,2	0,5		
9	4 - 9	0,2	0,5	M 4 - [4]	12 18
18	9 - 18	0,2	0,5		
23	9 - 23	0,7	1,1		
35	18 - 35	0,7	1,1	M 5 - [8]	18 25,5
75	25 - 75	0,7	1,1		
100	50 - 100	1,8	1,9	M 6 - [12]	22 39
170	65 - 170	3	2,4		
270	100 - 270	10,4	5	M 8 - [35]	29 44
550	200 - 550	10,7	5,3		



Werkstoffausführung: Vergütungsstahl



Abmessungen [mm]: Längenmaße nach DIN ISO 2768 cH

SKG	$\varnothing c$	e	f	g	$\varnothing k_{h7}$	L	n	$\varnothing p$	s
4	27	11	8	27,3	60	40	4x M 4	53	1
9	27	11	8	27,3	60	40	4x M 4	53	1
18	27	11	8	27,9	60	40	4x M 4	53	1
23	37	17	12	39	77	54	4x M 6	69	1,4
35	37	17	12	39	77	54	4x M 6	69	1,4
75	37	17	12	39	77	54	4x M 6	69	1,4
100	54	17	10	36,5	92	55	4x M 6	83	1,4
170	54	17	12	51	105	66	4x M 6	94	1,7
270	66	26	15	63,5	135	85	4x M 6	120	2,2
550	66	26	15	63,5	135	85	4x M 6	120	2,2

Bestellbeispiel: SKG 170 - 28^{H7} - $T_A = 140 \text{ Nm}$