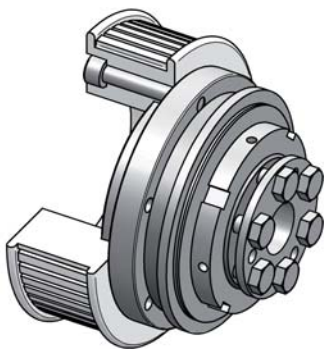


Sicherheitskupplungen I Reihe SKY für indirekte Antriebe

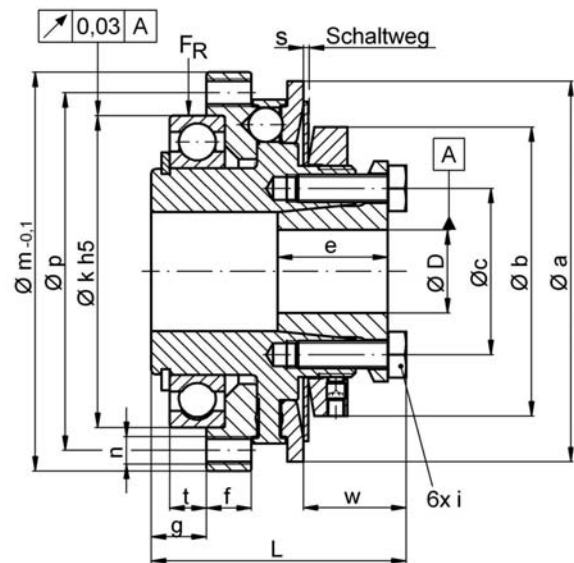
- /// mit Konus-Klemmbuchse // mit integriertem Rillenkugellager
- /// für hohe Lagerkräfte und beste Rundlaufgenauigkeit
- /// optional in rostfreier Ausführung

Technische Daten:

SKY Größe	Einstellbereich Ausrückmoment T_{KA} [Nm]		Trägheits- moment [10^{-3}kgm^2]	Masse ca. [kg]	Anziehmoment Klemmschrauben 6x i [Nm]	max. radiale Belastung F_R [N]	Nabenbohrung $\varnothing D$ vorgebohrt		
	min	max					min	max	
6	2	- 6	0,08	0,30	M 3 - DIN 912 - [2]	5.000	-	5	11,5
12	6	- 12						5	11,5
15	8	- 15	0,31	0,65	M 4 - DIN 912 - [4]	8.000	8	9	17
30	13	- 30						9	17
45	22	- 45						10	17
60	25	- 60	0,95	1,3	M 6 - DIN 933 - [14]	9.500	11	12	24
100	40	- 100						12	24
150	60	- 150						14	24
230	80	- 230	3,8	2,9	M 6 - DIN 933 - [14]	23.000	17	18	35
330	130	- 330						22	35
500	200	- 500	10	5,1	M 8 - DIN 933 - [35]	30.000	25	28	44
800	350	- 800						30	44
1000	500	- 1000	53	15	M 12 - DIN 933 - [115]	50.000	38	40	70
2000	800	- 2000						41	70
3000	1500	- 3000						48	70



Werkstoffausführung: Vergütungsstahl



Abmessungen [mm]: Längenmaße nach DIN ISO 2768 cH

SKY	$\varnothing a$	($\varnothing a^*$)	$\varnothing b$	$\varnothing c$	e	f	g	$\varnothing k^{h5}$	$\varnothing m$	$\varnothing p$	L	n	s	t	w
6/12	48	(42)	33	19	15	8	9,8	42	52	47	39	6xM3	0,9	7	13,8
15/30/45	66	(60)	45	27	18	9	11,5	55	69	62	47,5	6xM4	1,2	8	18,1
60/100/150	83	(76)	63	36,2	24	9	12	68	87	78	55,5	6xM6	1,6	8	22,4
230/330	109	(104)	84	50	27	14	16,5	90	113	102	70	6xM8	1,8	12	24
500/800	132	-	105	62	32	15	17	110	136	124	84	8xM8	2,5	12	33,4
1000-3000	185	-	168	98	45	16	28	140	181	165	130	12xM10	3,7	22,5	64,5

* Hinweis: kleinere Außendurchmesser der Schaltscheibe (siehe Klammerwerte) optional lieferbar

Bestellbeispiel: SKY 60 - D = $\varnothing 22^{G6}$ - $T_{KA} = 40 \text{ Nm}$
 SKY 150 - rostfrei - D = $\varnothing 22^{G6}$ - $T_{KA} = 120 \text{ Nm}$