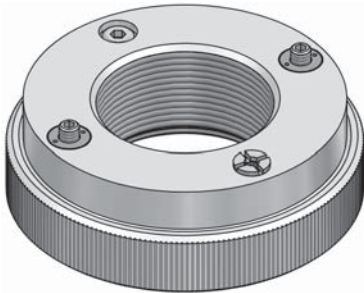
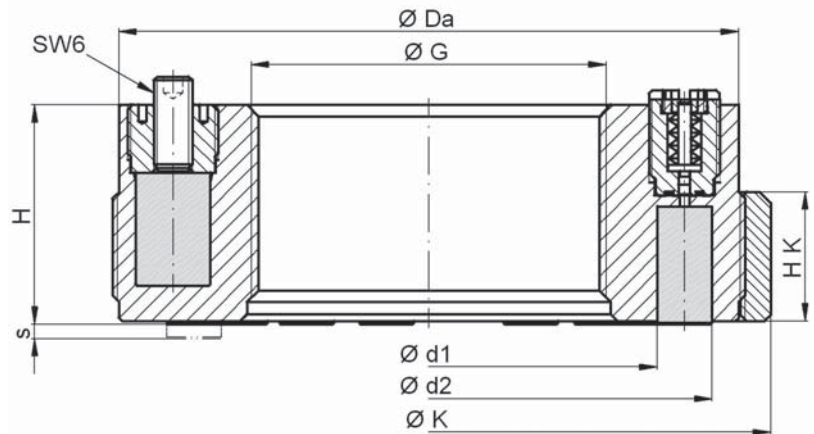


# Hydromechanische Kraftspannmutter I Reihe HMG

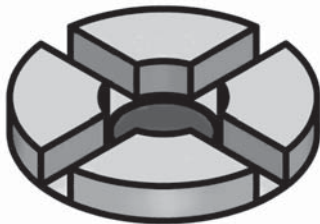
- /// Multikolbensystem für hohe Spannkraft
- /// autarkes System ohne Anschlußleitung für einfaches, manuelles Spannen
- /// Spannkraftkontrolle mittels Druckindikator - Federrückzug der Kolben
- /// optional mit Konterring (mechanische Sicherung) für maximale Betriebssicherheit



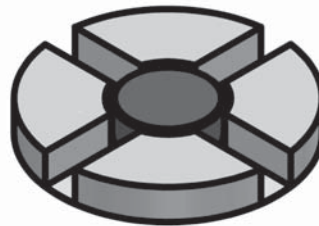
Werkstoffausführung:  
Vergütungsstahl nitrokarburiert



## Druckindikator:



Grundstellung  
- drucklos



Maximalstellung bei  
Nenndruck - 700 bar

## Technische Daten und Abmessungen [mm]: Längenmaße nach DIN ISO 2768 mH

HMG Größe	Spannkraft* (PN=700bar)	Gewinde ØGmax	Spannhub s max	Ø Da**	H	Ø d1	Ø d2	Ø K	HK	Masse*** ca. [kg]
60	260 [kN]	60	1,3	125	70	75	109	144	40	4,5
80	345 [kN]	80	1,0	146	70	96	130	166	40	6
100	375 [kN]	100	1,8	167	70	116	150	188	40	7
125	460 [kN]	125	1,5	192	70	141	175	212	40	8,5
150	520 [kN]	150	1,3	217	70	160	200	238	40	9,5
175	635 [kN]	175	1,0	242	70	191	225	262	40	11
200	695 [kN]	200	1,0	267	70	216	250	288	40	13,5

\* Maximal zulässiger Betriebsdruck 800 bar

\*\* Außendurchmesser – Muttergehäuse ohne Konterring

\*\*\* Gewichtsangabe für Ø Gmax – ohne Konterring

## Hinweis:

- /// standardmäßig Größe 60 bis 100-1 mit einem Zustellkolben und Größe 100-2 bis 200 mit zwei Zustellkolben (180° versetzt)
- /// Das Anzugsmoment (SW 6) für die maximale Spannkraft beträgt ca. 25 Nm

**Bestellbeispiel:** Hydromechanische Kraftspannmutter HMG 100-2 - M82 x 2  
HMG 200 - K - TR200 x 5

Baugröße \_\_\_\_\_  
optional mit Konterring \_\_\_\_\_  
Gewindegröße \_\_\_\_\_