

Einschubspanner I Reihe MES

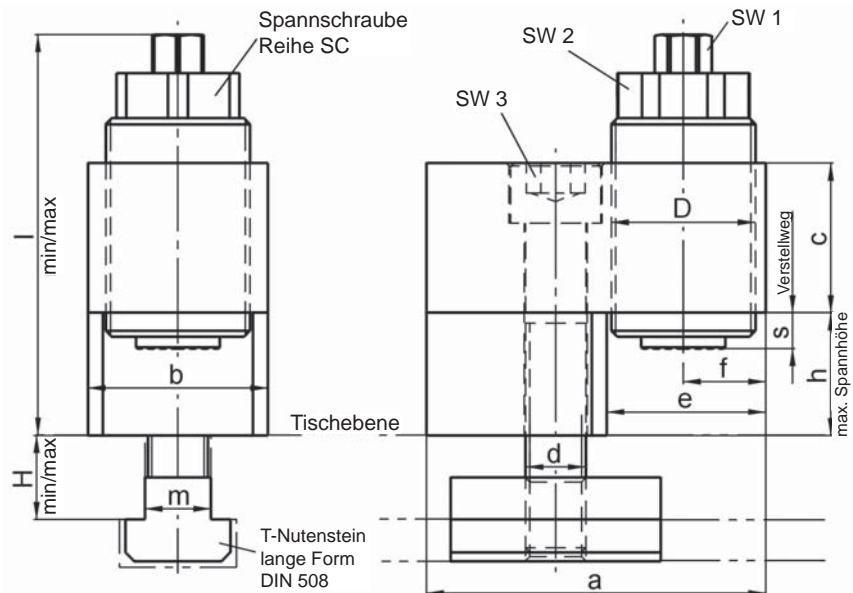
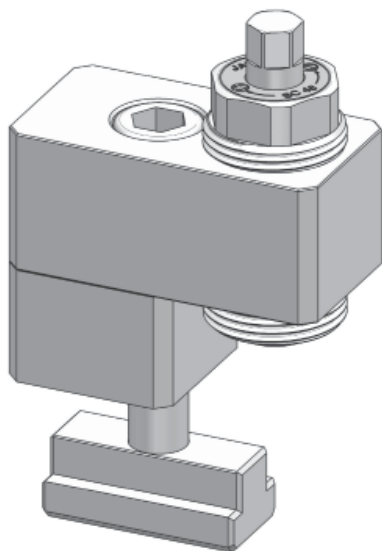
- flexible Einsatzmöglichkeiten - variable Spannrandhöhen
- einfache, manuelle Bedienung - hohe Spannkräfte

Die mechanische Einschub- Spanneinheit der Baureihe "MES" ist eine Kombination einer T- Nut - Einschraubeinheit mit der mechanischen Spannschraube der Reihe "SC". Vor allem für die Werkzeugklemmung an Pressen und Stanzen stellt dieses flexible und robuste Spannelement eine kostengünstige Alternative gegenüber halb - bzw. vollautomatischen Spannsystemen dar. Nach dem Einschieben in die Nut und eventuellem Schwenken des Auslegers wird der MES-Einschubspanner mittels der Zylinderschraube "SW3" schnell, exakt und sicher positioniert. Der Ausleger kann auch ohne Nutzenstein direkt auf dem Tisch bzw. einer Vorrichtung befestigt und zusätzlich als Festanschlag dienen.

Technische Daten: (Abmessungen in mm)

MES Größe	Nennspannkraft [kN]	max. Anzugsmoment [Nm]	max. Spannhub [mm]	max. stat. Belastung [kN]	max. Verstellweg "s"	Gewicht ca. [kg]	T-Nut* DIN 650 m	H min/max
30	30	35	1,5	60	22	3	18 22	16 / 24 20 / 29
60	60	80	2,2	120	25	5	22 28	20 / 29 26 / 36
100	100	130	2,5	200	35	8	28 36	26 / 36 34 / 46

* Weitere T-Nut-Abmessungen auf Anfrage.



Abmessungen:

MES Größe	a	b	c	d (Q12,9)	Gewinde D	e	f	Spannhöhe* min - max	L min - max	SW1	SW2	SW3
30 - 30								8 - 30	100 - 120			
30 - 50	90	50	40	M 16	M 36 x3	40	21	28 - 50	120 - 142	13	30	14
30 - 70								48 - 70	140 - 162			
60 - 40								15 - 40	125 - 150			
60 - 60	113	60	50	M 20	M 45 x3	53	28	35 - 60	145 - 170	17	14	17
60 - 80								55 - 80	165 - 190			
100 - 50	150	80	60	M 24	M 64 x4	70	37	15 - 50	145 - 180	19	55	19
100 - 80								45 - 80	175 - 210			

* Vorzugsreihe für Spannhöhe "h" ; Sonderspannhöhen auf Anfrage.

Bestellbeispiel: MES 60 - 40 - 22

Reihe _____
 Größe (Nennspannkraft 60 kN) _____
 Spannhöhe h (Spannbereich ca. 15 - 40 mm) _____
 T-Nut Größe nach DIN 650 (Maß "m" = 22 mm) _____

