

Mechanische Kraftspannschraube I Reihe SC

Technische Daten und Abmessungen [mm]: Längenmaße nach DIN ISO 2768 mH

SC Größe	Nennspannkraft [kN]	max. Anzugsmoment [Nm]	max. Spannungshub [mm]	max. statische Belastung [kN]	Bedienweg s [mm]	Gewicht ca. [kg]	Gewinde D*	Ø d	L1	L	SW 1	SW 2
36	40	45	1,5	80	5	0,5	M 36 x 3	19	62	73	13	30
48	80	90	2,2	160	7,5	1,1	M 48 x 3	28	75	90	17	41
64	120	120	2,5	240	8,5	2,5	M 64 x 4	39	90	110	19	55
80	160	160	2,5	320	8,5	5,3	M 80 x 4	39	100	160	19	65
100	250	130	3	400	17	12	TR 100 x 6	60	205	230	14**	65

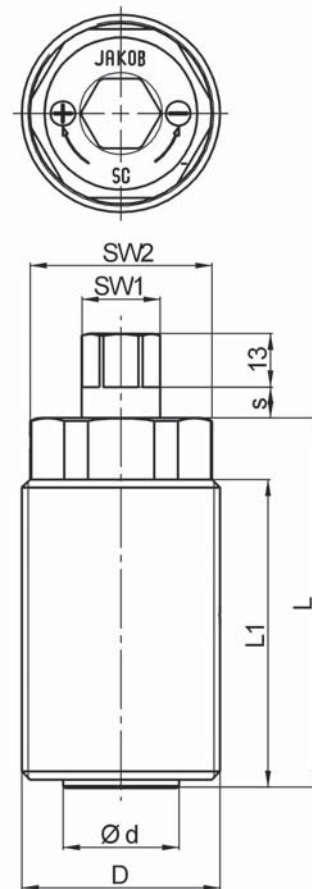
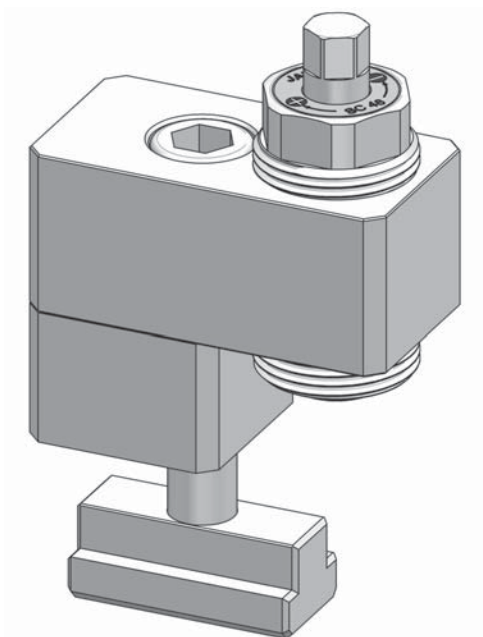
* weitere Größen und Gewinde (z. B. Zoll) auf Anfrage möglich

** Innensechskant - Bedienzapfenlänge: s = 17 mm

Maximal zulässiger Temperaturbereich: -40°C bis +250°C

Hinweise:

- Um einerseits die benötigte Spannkraft zuverlässig zu gewährleisten und andererseits den Antriebs- bzw. Spannmechanismus vor Beschädigung durch überhöhte Anzugsmomente zu schützen, wird zum Spannen die Verwendung eines Drehmomentschlüssels empfohlen. Unter bestimmten Voraussetzungen kann das Spannen auch mit Hilfe üblicher Ring- oder Steckschlüssel akzeptabel sein.
- Die Spannschrauben sind dauergeschmiert und unter normalen Betriebsbedingungen wartungsfrei. Eine Hochtemperatursausführung ist bis 400° C möglich.



Anwendungsbeispiel:

Einschubspanner Reihe MES

- 3 Baugrößen bis 100 kN Spannkraft
- flexible Einsatzmöglichkeit mit variabler Spannrandhöhe/T-Nutgrößen: 18/22/28/36
- Technische Daten auf Anfrage bzw. siehe Homepage: www.jakobantriebstechnik.de