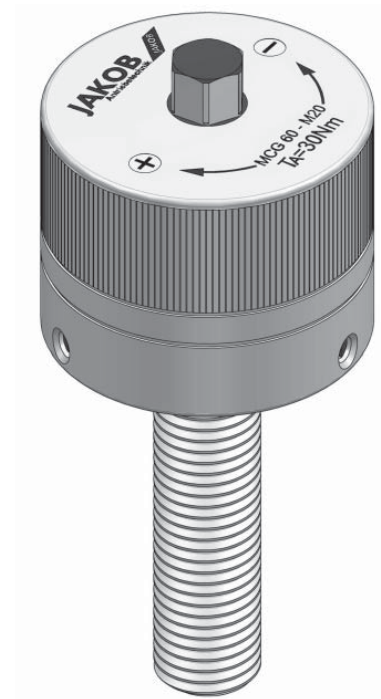
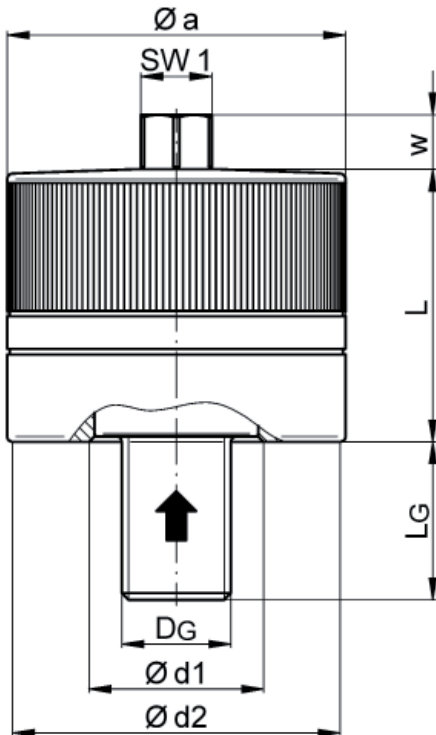


# Mechanische Kraftspannmutter I Reihe MCG

mit Gewindebolzen / Funktion als Kraftspannschraube / zentrische Bedienung / kompakte Bauform



Festigkeitsklasse Gewindebolzen mindestens 10.9

Werkstoffausführung: Vergütungsstahl - nitriert

Technische Daten und Abmessungen [mm]: Längenmaße nach DIN ISO 2768 mH

MCA Größe	Nennspannkraft [kN]	Gewinde DG*	Nenn-Anzugsmoment [Nm]	max. statische Belastung [kN]	Gewicht ca. [kg]	Øa	Ød1	Ød2	L	SW 1	w
60	60	M 12	20	70	1	62	32	60	50	13	10
		M 16	25	120							
		M 20	30	120							
100	100	M 16	35	130	2	73	42	71	70	15	10
		M 20	40	200							
		M 24	45	200							
150	150	M 30	50	200	3	83	52	81	75	17	12
		M 24	60	300							
		M 30	70	300							
200	200	M 36	75	300	6	120	82	118	80	19	12
		M 42	80	300							
		M 36	120	400							
		M 42	125	450							
		M 48	130	450							
		M 56	140	500							
		M 64	150	500							

Gewindebolzenlänge  $L_G$  = variabel (gemäß Kundenangabe)

\* weitere Gewindegrößen z. B. Zoll auf Anfrage

maximal zulässiger Temperaturbereich: -30°C bis +200°C

Bestellbeispiel: Spannmutter MCG 100 - M 24 -  $L_G=120$

Reihe und Baugröße (max. Spannkraft = 100 kN) \_\_\_\_\_  
 Gewindegröße \_\_\_\_\_  
 Gewindelänge \_\_\_\_\_