

# Elastomerkupplungen I Reihe EKM-VA

/// Edelstahlausführung - montagefreundliche Klemmnabe // spielfrei // steckbar  
/// kompakt // schwingungsdämpfend

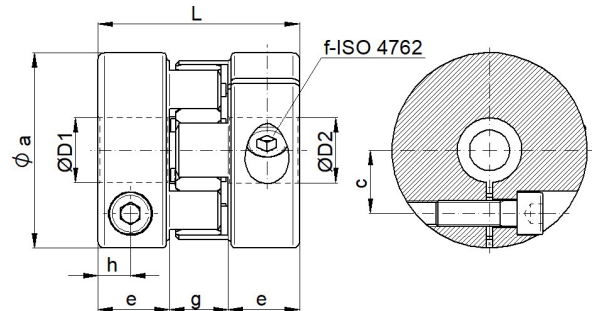


technische Daten:

EKM-VA Größe	Nennmoment [Nm]	Härte [Shorehärte]	Trägheitsmoment [10 <sup>-3</sup> kgm <sup>2</sup> ]	Torsionsteife (stat. 0,5 x T <sub>N</sub> ) [Nm/arcmin]	max. Wellenversatz (mm)		laterale Federsteife [N/mm]	max. Betriebsdrehzahl [Upm]	Masse ca. [kg]
					axial ±	lateral			
6	6	98 Sh-A	0,26	0,09	0,5	0,1	600	29000	0,2
12	12	98 Sh-A	0,08	0,24	0,5	0,1	2100	23000	0,4
16	16	72 Sh-D	0,08	0,46	0,5	0,1	2900	23000	0,4
50	50	98 Sh-A	0,48	1	0,5	0,1	2600	17000	1
70	70	72 Sh-D	0,48	2	0,5	0,1	3700	17000	1
100	100	98 Sh-A	1	1,2	1	0,1	3300	15000	1,6
140	140	72 Sh-D	1	2,3	1	0,07	4600	15000	1,6
220	220	98 Sh-A	2,7	3,6	1	0,12	4500	12000	2,8
350	350	98 Sh-A	7	4,5	1	0,15	5900	9500	5
480	480	98 Sh-A	14	8	1	0,15	7000	8000	7
650	650	72 Sh-D	14	12	1	0,1	9600	8000	7

maximal zulässiger Temperaturbereich: -30°C bis +90°C bzw. -20°C bis +120°C

**Werkstoffausführung:**  
Naben: Edelstahl 1.4305  
Elastomernster: Polyurethan  
Klemmschrauben: ISO 4762  
Edelstahl A4-80



- Standardausführungen mit Edelstahlschrauben A4-80 - reduzierte Anzugsmomente beachten!
- Optional mit beschichteten Schrauben der Festigkeitsklasse 12.9 für höhere Klemmkräfte bzw. Drehmomente

Abmessungen [mm]: Längenmaße nach DIN ISO 2768 cH

EKM-VA	Ø a	c	e	g	h	L	f-T <sub>s</sub>	Ø D 1/2 min	Ø D 1/2 max
6	33	11	13,5	13	6	40	M4 - 2,5 Nm	6	16
12	41	13	17	16	8	50	M5 - 5 Nm	8	20
16	41	13	17	16	8	50	M5 - 5 Nm	10	20
50	64	20,5	22	18	10	62	M8 - 24 Nm	13	30
70	64	20,5	22	18	10	62	M8 - 24 Nm	15	30
100	73	23	26,5	20	12	73	M10 - 45 Nm	16	32
140	73	23	26,5	20	12	73	M10 - 45 Nm	18	32
220	87	29	31	24	14	86	M12 - 80 Nm	20	42
350	107	36	35	28	17	98	M14 - 110 Nm	24	55
480	121	44	38	33	18	109	M14 - 110 Nm	32	70
650	121	44	38	33	18	109	M14 - 110 Nm	42	70

Hinweis: Øa: Störkante - Schraubenkopf

Bestellbeispiel: EKM-VA 220 - D1 = 32 G6 D2=38 G6