

Elastomerkupplungen I Reihe EKM

- /// mit beidseitiger radialer Klemmnabe // steckbar // spielfrei
- /// kostengünstige, kompakte Standardbaureihe

Technische Daten:

EKM Größe	Nenn- moment [Nm]	Härte [Shore- härte]	Trägheits- moment [10 ⁻³ kgm ²]	Torsionssteife (stat. 0,5 x T _N) [Nm/arcmin]	max. Wellen- versatz (mm)		laterale Federsteife [N/mm]	n _{max} [Upm]
					axial ±	lateral		
8	8	98 Sh-A	0,01	0,09	0,5	0,10	600	29000
15	15	98 Sh-A	0,03	0,24	0,5	0,10	2100	23000
20	20	72 Sh-D	0,03	0,46	0,5	0,10	2900	23000
30	30	98 Sh-A	0,09	0,7	0,5	0,10	2500	19000
45	45	72 Sh-D	0,09	1,1	0,5	0,10	3600	19000
60	60	98 Sh-A	0,18	1,0	0,5	0,10	2600	17000
90	90	72 Sh-D	0,18	2,0	0,5	0,10	3700	17000
150	150	98 Sh-A	0,38	1,2	1	0,10	3300	15000
200	200	72 Sh-D	0,38	2,3	1	0,07	4600	15000
300	300	98 Sh-A	1,0	3,6	1	0,12	4500	12000
400	400	72 Sh-D	1,0	7,0	1	0,10	6500	12000
500	500	98 Sh-A	2,2	4,5	1	0,15	5900	9500
700	700	98 Sh-A	5,2	8,0	1	0,15	7000	8000
1000	1000	72 Sh-D	5,2	12	1	0,10	9600	8000
2000	2000	98 Sh-A	50	21	1	0,15	9000	6000

maximal zulässiger Temperaturbereich: -30°C bis +90°C bzw. -20°C bis +120°C

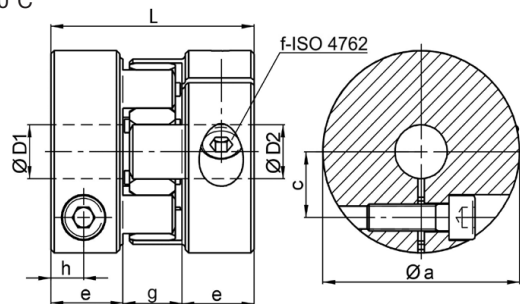
Werkstoffausführung:

Elastomerstern: Polyurethan

Klemmnabe: hochfestes Aluminium

(Baugröße 2000: Vergütungsstahl)

Schraube: ISO 4762 / 12.9



Abmessungen [mm]: Längenmaße nach DIN ISO 2768 cH

EKM	Ø a	c	e	g	h	L	Masse ca. [kg]	f-T _s	Ø D 1/2 min	Ø D 1/2 max	Ø D * max	f-T _s *
8	32	10,5	13,5	13	6	40	0,06	M 4 - 4 Nm	6	15	-	-
15	40	13	17	16	8	50	0,12	M 5 - 8 Nm	7	20	-	-
20	40	13	17	16	8	50	0,12	M 5 - 8 Nm	8	20	-	-
30	50	16,5	20	18	9	58	0,21	M 6 - 14 Nm	10	25	30	M 5 - 8 Nm
45	50	16,5	20	18	9	58	0,21	M 6 - 14 Nm	12	25	30	M 5 - 8 Nm
60	60	19,5	22	18	10	62	0,32	M 8 - 35 Nm	13	28	32	M 6 - 14 Nm
90	60	19,5	22	18	10	62	0,32	M 8 - 35 Nm	14	28	32	M 6 - 14 Nm
150	70	23	26,5	20	12	73	0,52	M 10 - 50Nm	16	32	38	M 8 - 35 Nm
200	70	23	26,5	20	12	73	0,52	M 10 - 50 Nm	18	32	38	M 8 - 35 Nm
300	85	29	31	24	14	86	0,9	M 12 - 90 Nm	20	40	48	M 10 - 65 Nm
400	85	29	31	24	14	86	0,9	M 12 - 90 Nm	24	40	48	M 10 - 65 Nm
500	100	36	33	28	16	94	1,5	M 12 - 115 Nm	28	56	-	-
700	120	44	38	33	18	109	2,5	M 14 - 140 Nm	30	70	-	-
1000	120	44	38	33	18	109	2,5	M 14 - 140 Nm	40	70	-	-
2000	160	55,5	42	40	21	124	14	M 16 - 290 Nm	48	90	-	-

Hinweis:

(*) Größtmögliche Nabenbohrungsdurchmesser mit kleinerem Klemmschraubengewinde lieferbar.

Bestellbeispiel: **EKM 90 D1 = 24^{G7} D2 = 28^{G6}**
EKM 150 M8 / M8 - D1 = 35^{G7} D2 = 38^{H6}