

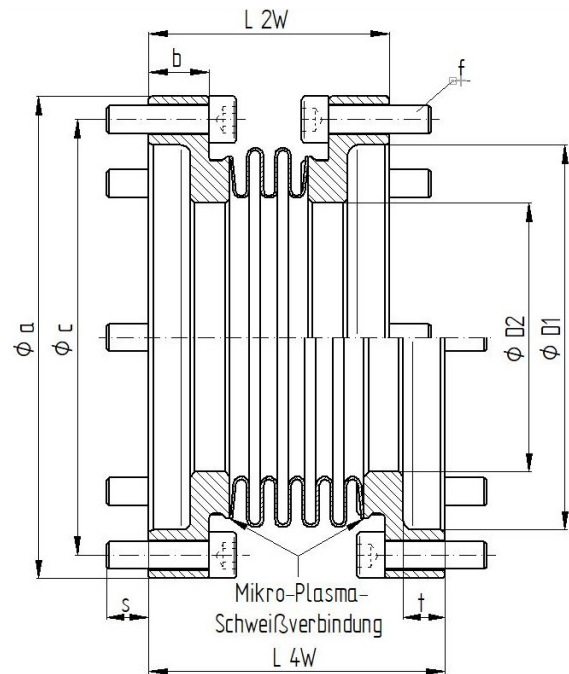
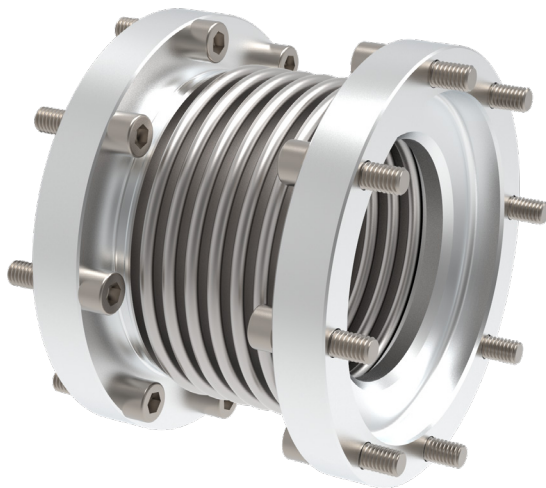
Metallbalgkupplungen I Reihe KE

- /// beidseitig mit Flanschnabe für variablen Anbau / 2 - 4 - 6 - welliger Metallbalg
- /// optimale Wuchtgüte / hohe Betriebsdrehzahlen / rotationssymmetrisches Design

technische Daten:

| KE Größe | Nenn- mo- ment [Nm] | Trägheits- moment [10 ⁻³ kgm ²] | Torsionsteife [Nm/arcmin] | | | max. Wellenversatz (mm) | | | | | | axiale Feder- steife [N/mm] | | | lat. Federsteife [N/mm] | | | nmax [upm] |
|-------------|------------------------------|--|------------------------------|-----|-----|-------------------------|-----|---------|-----|------|------|-----------------------------------|-----|-----|----------------------------|------|------|---------------|
| | | | 2W | 4W | 6W | axial ± | | lateral | | 2W | 4W | 6W | 2W | 4W | 6W | 2W | 4W | |
| 40 | 40 | 0,17 | 16 | 9 | 6 | 0,3 | 0,5 | 0,8 | 0,1 | 0,15 | 0,3 | 130 | 75 | 50 | 2800 | 490 | 160 | 40000 |
| 80 | 80 | 1,0 | 26 | 14 | 9 | 0,3 | 0,6 | 0,8 | 0,1 | 0,2 | 0,3 | 120 | 70 | 50 | 3500 | 600 | 260 | 35000 |
| 140 | 140 | 1,0 | 32 | 20 | 13 | 0,3 | 0,6 | 1,0 | 0,1 | 0,2 | 0,25 | 210 | 110 | 80 | 7000 | 1200 | 400 | 32000 |
| 220 | 220 | 2,1 | 50 | 28 | 20 | 0,4 | 0,7 | 1,0 | 0,1 | 0,2 | 0,25 | 170 | 95 | 70 | 5000 | 1000 | 330 | 27000 |
| 400 | 400 | 4,0 | 93 | 68 | 47 | 0,4 | 0,8 | 1,0 | 0,1 | 0,15 | 0,3 | 170 | 135 | 95 | 7900 | 1500 | 500 | 22000 |
| 700 | 700 | 11,6 | 190 | 106 | 68 | 0,4 | 0,8 | 1,0 | 0,1 | 0,2 | 0,3 | 260 | 140 | 100 | 15000 | 2800 | 980 | 18000 |
| 2000 | 2000 | 25 | 430 | 325 | 225 | 0,4 | 1,0 | 1,0 | 0,1 | 0,25 | 0,4 | 310 | 340 | 250 | 13000 | 4700 | 1600 | 14000 |

maximal zulässiger Temperaturbereich: -40°C bis +300°C



Werkstoffausführung:
 Balg: Edelstahl 1.4571
 Flanschnabe: Stahl (St 52)
 Schrauben: ISO 4762
 optional ISO 4017

Abmessungen [mm]: Längenmaße nach DIN ISO 2768 cH

| KE Größe | Øa | Øb | Øc | L ±1 | | | f | Anziehmoment [Nm] | s | t | Masse ca. [kg] | ØD1 (G7) | ØD2 (G7) |
|-------------|------|------|------|------|----|-----|--------|----------------------|-----|------|-------------------|-------------|-------------|
| | | | | 2W | 4W | 6W | | | | | | | |
| 40 | 63,5 | 3,5 | 56,5 | 42 | 52 | 62 | 8x M4 | 4 | 6,5 | 6,5 | 0,29 | 43 | 35 |
| 80 | 88,5 | 11 | 80 | 57 | 65 | 76 | 8x M5 | 8 | 9 | 7,5 | 0,85 | 68 | 45 |
| 140 | 88,5 | 11 | 80 | 48 | 58 | 69 | 8x M5 | 8 | 9 | 7,5 | 0,8 | 68 | 48 |
| 220 | 104 | 13 | 94 | 54 | 64 | 76 | 8x M6 | 14 | 9 | 9 | 1,1 | 83 | 58 |
| 400 | 124 | 13,5 | 114 | 57 | 72 | 87 | 12x M6 | 14 | 8,5 | 9,5 | 1,5 | 104 | 70 |
| 700 | 155 | 15 | 142 | 64 | 80 | 94 | 12x M8 | 35 | 10 | 10,5 | 2,8 | 125 | 90 |
| 2000 | 184 | 16 | 171 | 72 | 88 | 105 | 16x M8 | 35 | 14 | 11 | 4,1 | 156 | 120 |

Hinweis: Auf Anfrage Sonder- Flanschausführung mit kundenspezifischen Abmessungen möglich.

Bestellbeispiel: KE 400 / 4W D1=110^{G6} / D2=50^{G6} / t=5 / b=15 / c=120 - 8xM8 / L=75