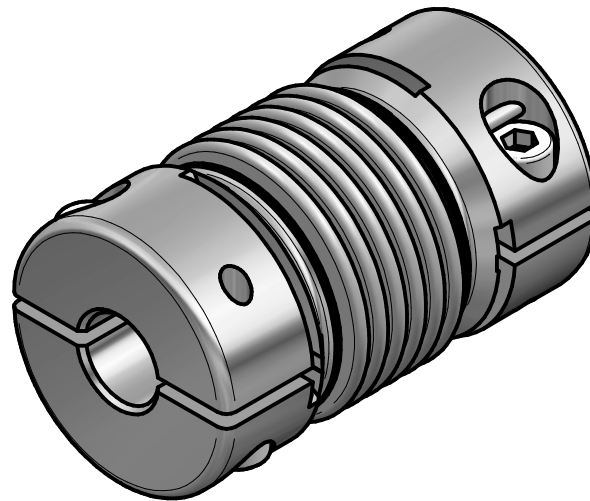


technical data:

nominal torque: 5 Nm
 maximum torque: 10 Nm
 torsional stiffness: 0,6 Nm/arcmin
 moment of inertia: $6 \times 10^{-6} \text{ kgm}^2$
 max. axial shaft displacement: $\pm 0,5 \text{ mm}$
 max. lateral shaft displacement: 0,2 mm
 axial spring rate: 45 N/mm
 lateral spring rate: 140 N/mm
 temperature range: -40° up to $+350^\circ\text{C}$
 maximum speed: 80.000 rpm
 $D1/2\text{min}/\text{max} = \phi 6 / \phi 12 \text{ mm}$



material:

bellows: stainless steel
 hubs: stainless steel 1.4301
 clamping screws: ISO 4762 - 12.9

Änderung					Werkstoffbezeichnung	Werkstoffnummer	Maßstab
					-	-	2,5:1
					Rohteil-/Vorteilnummer	Gewicht	
					-	ca.0,073 kg	
		gepr.	31.10.24	MB	metal bellows coupling KG-HS 5 / 6W - standard		
		gez.	11.05.23	IA			
Passung	Abmaß	Datum	Name	Benennung	Format	Artikelnummer	
DIN ISO 13715	DIN ISO 2768-mK				A4	MB - 048 24566-e	
-0,4	0,5 ... 6 ± 0,1						
+0,8	6 ... 30 ± 0,2						
	30 ... 120 ± 0,3						
	120 ... 315 ± 0,5						
	315 ... 1000 ± 0,8						
		D-63839-Kleinwallstadt		Ersatz für	-	ersetzt durch	-