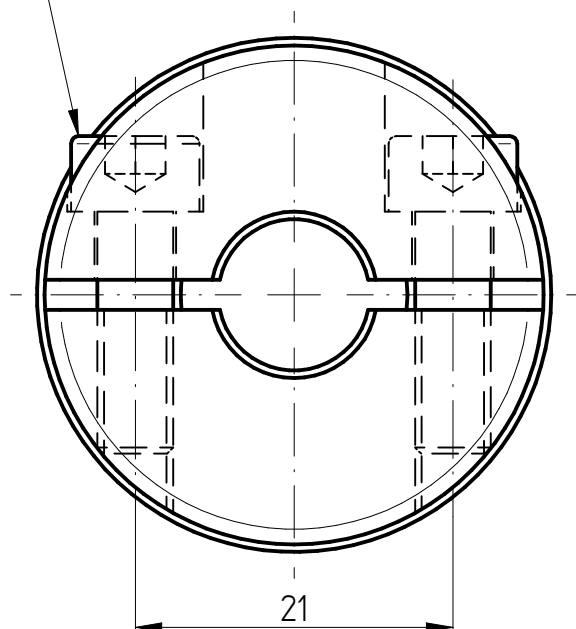
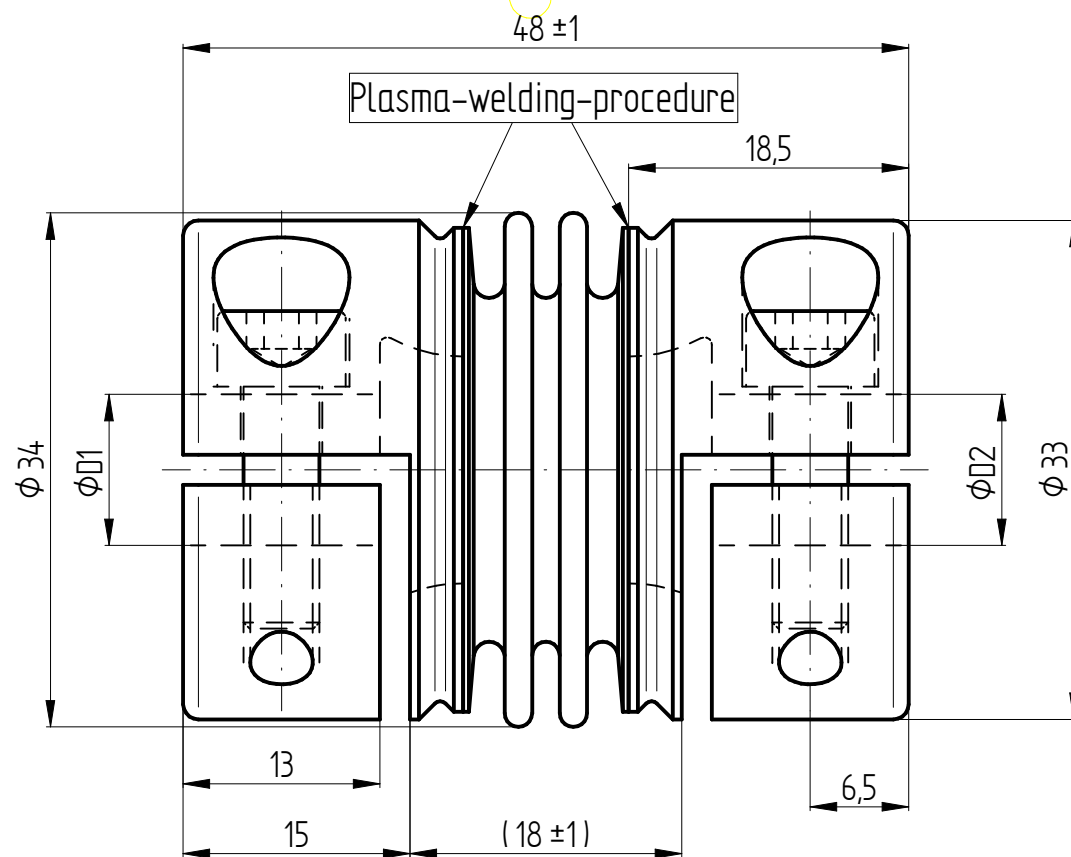
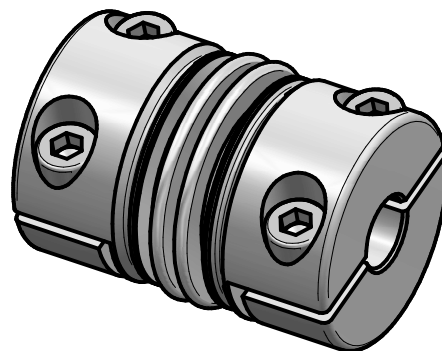


M5 - ISO 4762 - $T_s=5 \text{ Nm}$



technical data:

nominal torque: 10 Nm
 maximum torque: 20 Nm
 torsional stiffness: 3,3 Nm/arcmin
 moment of inertia: $0,03 \cdot 10^{-3} \text{ kgm}^2$
 max. axial shaft displacement: $\pm 0,2 \text{ mm}$
 max. lateral shaft displacement: 0,1 mm
 axial spring rate: 150 N/mm
 lateral spring rate: 2300 N/mm
 temperature range: -40° up to $+350^\circ\text{C}$
 $D1/2\text{min}/\text{max} = \phi 7 / \phi 15 \text{ mm}$
 mass: approx. 0,2 kg



material:

bellows: stainless steel 1.4571 / A4
 hubs: stainless steel 1.4301 / A2
 clamping screws: stainless steel A4-80

Änderung					Werkstoffbezeichnung	Werkstoffnummer	Maßstab
					-	-	2:1
					Rohteil-/Vorteilnummer	Gewicht	
					-	- kg	
		gepr.	20.05.25	IA	metal bellows coupling KGH-VA 10 / 2W		
		gez.	10.03.17	Be			
Passung	Abmaß	DIN ISO 2768-mK	Datum	Name	Benennung	Format A4	Artikelnummer
DIN ISO 13715	0,5 ... 6 ± 0,1						MB - 029 22978-e
	6 ... 30 ± 0,2						
	30 ... 120 ± 0,3						
	120 ... 315 ± 0,5						
	315 ... 1000 ± 0,8						
			D-63839-Kleinwallstadt		Ersatz für	-	ersetzt durch -