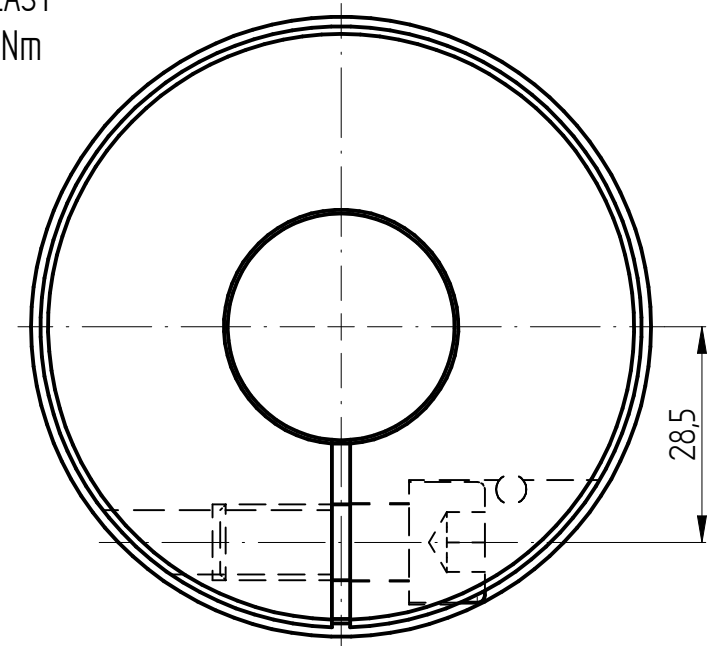
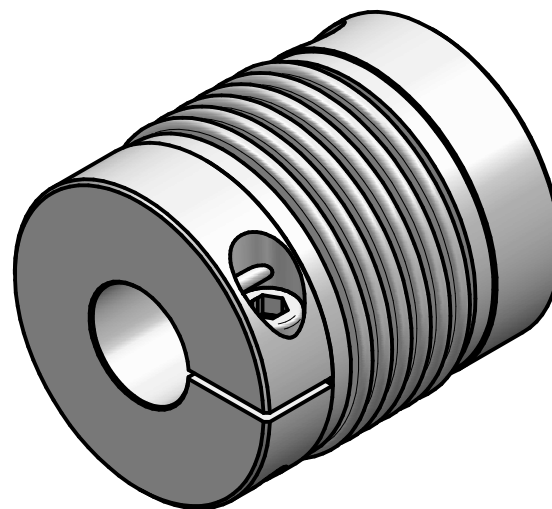


M10 - EASY  
Ts=50 Nm



brass wire press-fit connection



#### technical data:

nominal torque: 170 Nm  
maximum torque: 340 Nm  
torsional stiffness: 17 Nm/arcmin  
moment of inertia:  $0,83 \cdot 10^{-3} \text{ kgm}^2$   
max. axial shaft displacement:  $\pm 1 \text{ mm}$   
max. lateral shaft displacement:  $0,3 \text{ mm}$   
axial spring rate: 80 N/mm  
lateral spring rate: 470 N/mm  
temperature range:  $-40^\circ$  up to  $+200^\circ\text{C}$   
maximum speed: 14.000 rpm  
 $D1/2\text{min}/\text{max} = \phi 18 / \phi 43 \text{ mm}$   
mass: approx. 0,8 kg

#### material:

bellows: stainless steel  
hubs: high-tensile strength aluminium  
clamping screws: ISO 4762 - 12.9  
press-fit wire: brass

Änderung					Werkstoffbezeichnung	Werkstoffnummer	Maßstab
					-	-	1:1
					Rohteil-/Vorteilnummer	Gewicht	
					-	- kg	
		gepr.	20.12.23	IA	metal bellows coupling KM 170 - standard		
		gez.	11.05.17	Be			
Passung	Abmaß	Datum	Name	Benennung	Format	Artikelnummer	
DIN ISO 13715 -0,4 +0,8	DIN ISO 2768-mK 0,5 ... 6 $\pm 0,1$ 6 ... 30 $\pm 0,2$ 30 ... 120 $\pm 0,3$ 120 ... 315 $\pm 0,5$ 315 ... 1000 $\pm 0,8$				A4	MB-064 07713-e	
		D-63839-Kleinwallstadt		Ersatz für	-	ersetzt durch	-