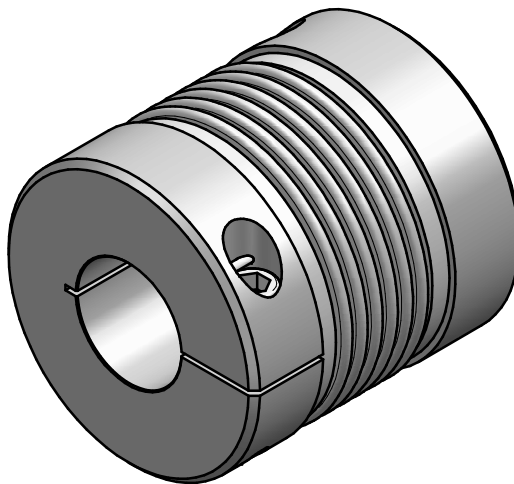


technical data:

nominal torque: 900 Nm
 maximum torque: 1800 Nm
 torsional stiffness: 105 Nm/arcmin
 moment of inertia: 0,009 kgm²
 max. axial shaft displacement: ± 1 mm
 max. lateral shaft displacement: 0,3 mm
 axial spring rate: 145 N/mm
 lateral spring rate: 1000 N/mm
 temperature range: -40° up to +200°C
 maximum speed: 8.500 rpm
 Ø1/2min/max = Ø40 / Ø75 mm
 mass: approx. 3,3 kg



material:

bellows: stainless steel
 hubs: high-tensile strength aluminium
 clamping screws: ISO 4762 - 12.9
 press-fit wire: brass

						Werkstoffbezeichnung	Werkstoffnummer	Maßstab
		Änderung				-	-	1:1
						Rohteil-/Vorteilnummer	Gewicht	
						-	- kg	
		gepr.	20.12.23	IA	metal bellows coupling			
					KM 900 - standard			
Passung	Abmaß	gez.	11.05.17	Be				
DIN ISO 13715	DIN ISO 2768-mK		Datum	Name	Benennung			
	0,5 ... 6 ± 0,1				Format A3	MB-064 13543-e		
	6 ... 30 ± 0,2				Artikelnummer			
	30 ... 120 ± 0,3				Ersatz für	-	ersetzt durch	-
	120 ... 315 ± 0,5							
	315 ... 1000 ± 0,8							