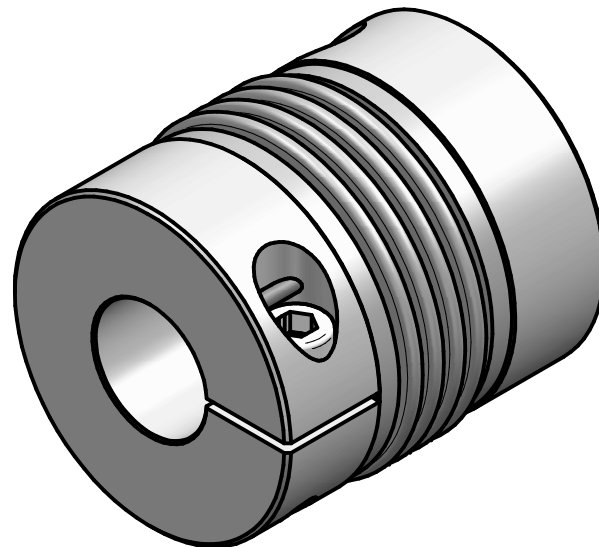


M10 - EASY
TS = 50 Nm

brass wire press-fit connection



technical data:

nominal torque: 170 Nm
maximum torque: 340 Nm
torsional stiffness: 28 Nm/arcmin
moment of inertia: $0,82 \cdot 10^{-3} \text{ kgm}^2$
max. axial shaft displacement: $\pm 0,8 \text{ mm}$
max. lateral shaft displacement: $0,2 \text{ mm}$
axial spring rate: 100 N/mm
lateral spring rate: 1000 N/mm
temperature range: -40° up to $+200^\circ \text{C}$
maximum speed: 14.000 rpm
 $D1/2\text{min}/\text{max} = \phi 18 / \phi 43 \text{ mm}$
mass: approx. 0,8 kg

material:

bellows: stainless steel
hubs: high-tensile strength aluminium
clamping screws: ISO 4762 - 12.9
press-fit wire: brass

Änderung					Werkstoffbezeichnung	Werkstoffnummer	Maßstab
					-	-	1:1
					Rohteil-/Vorteilnummer	Gewicht	
					-	- kg	
		gepr.	22.12.23	IA	metal bellows coupling KP 170 / 92		
		gez.	11.05.17	Be			
Passung	Abmaß	Datum	Name	Benennung	Format	Artikelnummer	
DIN ISO 13715	DIN ISO 2768-mK				A4		
-0,4	0,5 ... 6 $\pm 0,1$						
+0,8	6 ... 30 $\pm 0,2$						
	30 ... 120 $\pm 0,3$						
	120 ... 315 $\pm 0,5$						
	315 ... 1000 $\pm 0,8$						
		D-63839-Kleinwallstadt		Ersatz für	-	ersetzt durch	-

JAKOB
Antriebstechnik

MB-079 14207 -e