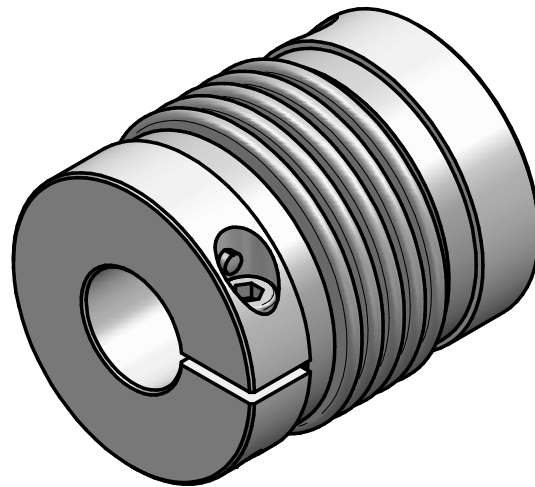


technical data:

nominal torque: 25 Nm
 maximum torque: 50 Nm
 torsional stiffness: 4 Nm/arcmin
 moment of inertia: $0,064 \cdot 10^{-3} \text{ kgm}^2$
 max. axial shaft displacement: $\pm 0,5 \text{ mm}$
 max. lateral shaft displacement: $0,15 \text{ mm}$
 axial spring rate: 36 N/mm
 lateral spring rate: 180 N/mm
 temperature range: -40° up to $+200^\circ \text{C}$
 maximum speed: 23.000 rpm
 $D1/2\text{min}/\text{max} = \phi 10 / \phi 28 \text{ mm}$
 mass: approx. 180 g



material:

bellows: stainless steel
 hubs: high-tensile strength aluminium
 clamping screws: ISO 4762 - 12.9
 press-fit wire: brass

					Werkstoffbezeichnung	Werkstoffnummer	Maßstab
					-	-	1,25
					Rohteil-/Vorteilnummer	Gewicht	
					-	- kg	
					Metal bellows coupling KP 25 - standard		
					Benennung		
					Format A4	MB-079 21019-e	
					Artikelnummer		
					Ersatz für	-	ersetzt durch -