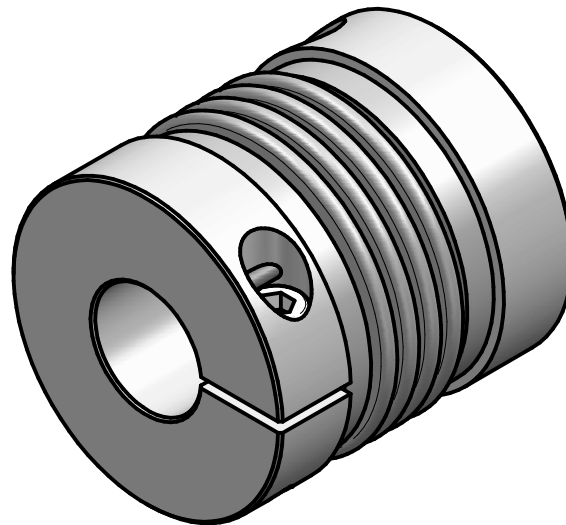


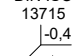

technical data:

nominal torque: 35 Nm
maximum torque: 70 Nm
torsional stiffness: 9 Nm/arcmin
moment of inertia: $0,13 \cdot 10^{-3} \text{ kgm}^2$
max. axial shaft displacement: $\pm 0,5 \text{ mm}$
max. lateral shaft displacement: 0,2 mm
axial spring rate: 70 N/mm
lateral spring rate: 450 N/mm
temperature range: -40° up to $+200^\circ\text{C}$
maximum speed: 20.000 rpm
 $D1/2\text{min}/\text{max} = \phi 10 / \phi 32 \text{ mm}$
mass: approx. 0,3 kg



material:

bellows: stainless steel
hubs: high-tensile strength aluminium
clamping screws: ISO 4762 - 12.9
press-fit wire: brass

		Änderung				Werkstoffbezeichnung	Werkstoffnummer	Maßstab 1:1
						-	-	
						Rohteil-/Vorteilnummer	Gewicht	
						-	- kg	
		gepr.	22.12.23	IA	metal bellows coupling KP 35 - standard			
Passung	Abmaß	gez.	11.05.17	Be				
DIN ISO 13715 	DIN ISO 2768-mK 0,5 ... 6 ± 0,1 6 ... 30 ± 0,2 30 ... 120 ± 0,3 120 ... 315 ± 0,5 315 ... 1000 ± 0,8	Datum		Name	Benennung	Format A4		
		 D-63839-Kleinwallstadt			Artikelnummer	MB-079 14310-e		
					Ersatz für	-	ersetzt durch	-