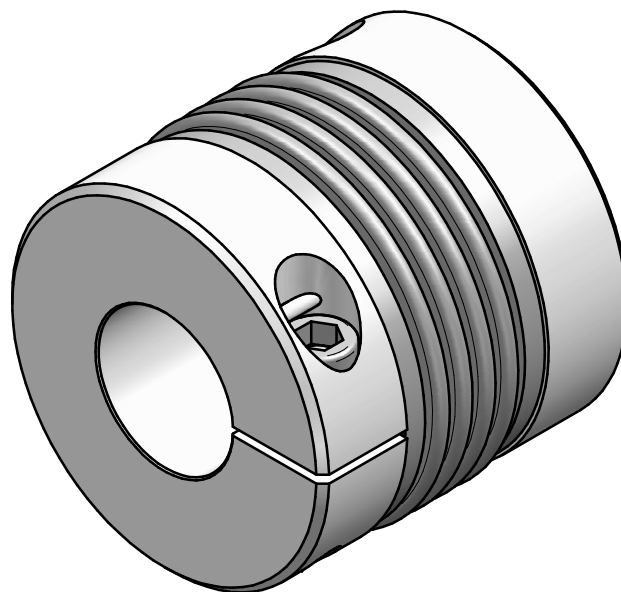


technical data:

nominal torque: 400 Nm
 maximum torque: 600 Nm
 torsional stiffness: 74 Nm/arcmin
 moment of inertia: 0,0022 kgm²
 max. axial shaft displacement: ± 0,7 mm
 max. lateral shaft displacement: 0,2 mm
 axial spring rate: 135 N/mm
 lateral spring rate: 1500 N/mm
 temperature range: -40° up to +200°C
 maximum speed: 11.000 rpm
 D1/2 min/max = Ø30 / Ø55 mm
 mass: approx. 1,4 kg



material:

bellows: stainless steel
 hubs: high-tensile strength aluminium
 clamping screws: ISO 4762 - 12.9
 press-fit wire: brass

		Änderung			Werkstoffbezeichnung	Werkstoffnummer	Maßstab	
						-	-	1:1
						Rohrteil-Vorteilnummer	Gewicht	
						-	- kg	
			gepr.	22.12.23	AR	metal bellows coupling KP 400 / 97		
			gez.	11.05.17	Be			
Passung	Abmaß			Datum	Name	Benennung		
DIN ISO 13715	DIN ISO 2768-mK					Format A3		
-0,4	0,5 ... 6 ± 0,1					MB-079 22692 -e		
+0,8	6 ... 30 ± 0,2							
	30 ... 120 ± 0,3							
	120 ... 315 ± 0,5							
	315 ... 1000 ± 0,8					Ersatz für		
						ersetzt durch		

JAKOB
Antriebstechnik

D-63839-Kleinwallstadt