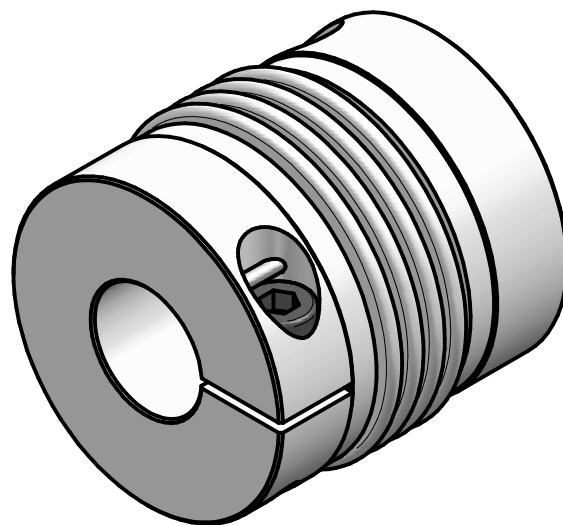


technical data:

nominal torque: 60 Nm
 maximum torque: 120 Nm
 torsional stiffness: 14 Nm/arcmin
 moment of inertia: $0,27 \cdot 10^{-3} \text{ kgm}^2$
 max. axial shaft displacement: $\pm 0,6 \text{ mm}$
 max. lateral shaft displacement: 0,2 mm
 axial spring rate: 70 N/mm
 lateral spring rate: 650 N/mm
 temperature range: -40° up to $+200^\circ\text{C}$
 maximum speed: 17.000 rpm
 $D1/2\text{min}/\text{max} = \phi 13 / \phi 35 \text{ mm}$
 mass: approx. 0,4 kg



material:

bellows: stainless steel
 hubs: high-tensile strength aluminium
 clamping screws: ISO 4762 - 12.9
 press-fit wire: brass

Änderung					Werkstoffbezeichnung	Werkstoffnummer	Maßstab
					-	-	1:1
					Rohteil-/Vorteilnummer	Gewicht	
					-	- kg	
		gepr.	22.12.23	IA	metal bellows coupling KP 60 - standard		
		gez.	11.05.17	Be			
Passung	Abmaß	Datum	Name	Benennung	Format	Artikelnummer	
DIN ISO 13715 -0,4 +0,8	DIN ISO 2768-mK 0,5 ... 6 ± 0,1 6 ... 30 ± 0,2 30 ... 120 ± 0,3 120 ... 315 ± 0,5 315 ... 1000 ± 0,8			JAKOB Antriebstechnik D-63839-Kleinwallstadt	A4	MB-079 10821-e	
				Ersatz für	-	ersetzt durch	-