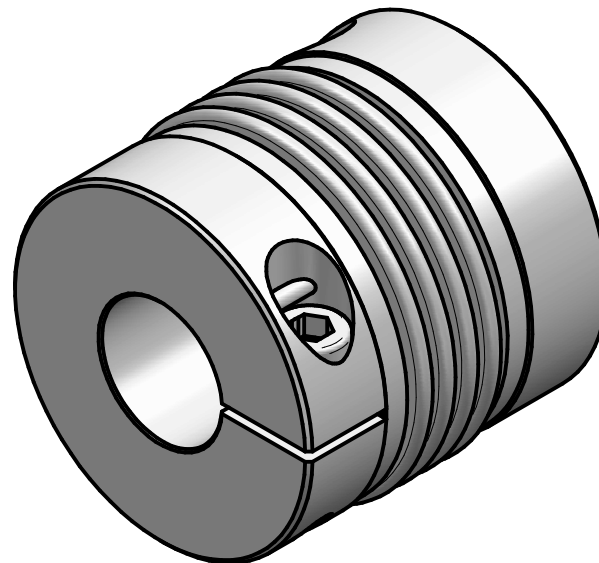


technical data:

nominal torque: 170 Nm
 maximum torque: 340 Nm
 torsional stiffness: 28 Nm/arcmin
 moment of inertia: $0,76 \cdot 10^{-3} \text{ kgm}^2$
 max. axial shaft displacement: $\pm 0,8 \text{ mm}$
 max. lateral shaft displacement: $0,2 \text{ mm}$
 axial spring rate: 100 N/mm
 lateral spring rate: 1000 N/mm
 temperature range: -40° up to $+200^\circ\text{C}$
 maximum speed: 14.000 rpm
 $D1/2\text{min}/\text{max} = \phi 18 / \phi 43 \text{ mm}$
 mass: approx. 0,8 kg



material:

bellows: stainless steel
 hubs: high-tensile strength aluminium
 clamping screws: ISO 4762 - 12.9
 press-fit wire: brass

Änderung					Werkstoffbezeichnung	Werkstoffnummer	Maßstab
					-	-	1:1
					Rohteil-/Vorteilnummer	Gewicht	
					-	- kg	
		gepr.	22.12.23	IA	metal bellows coupling KP 170 - Standard		
		gez.	11.05.17	Be			
Passung	Abmaß	DIN ISO 2768-mK	Datum	Name	Benennung	Format A4	Artikelnummer
DIN ISO 13715	0,5 ... 6 ± 0,1						MB-079 10823-e
	6 ... 30 ± 0,2						
	30 ... 120 ± 0,3						
	120 ... 315 ± 0,5						
	315 ... 1000 ± 0,8						
			D-63839-Kleinwallstadt		Ersatz für	-	ersetzt durch -