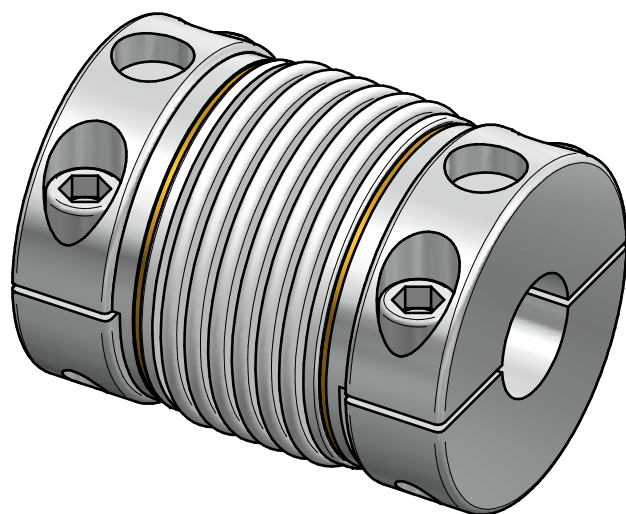
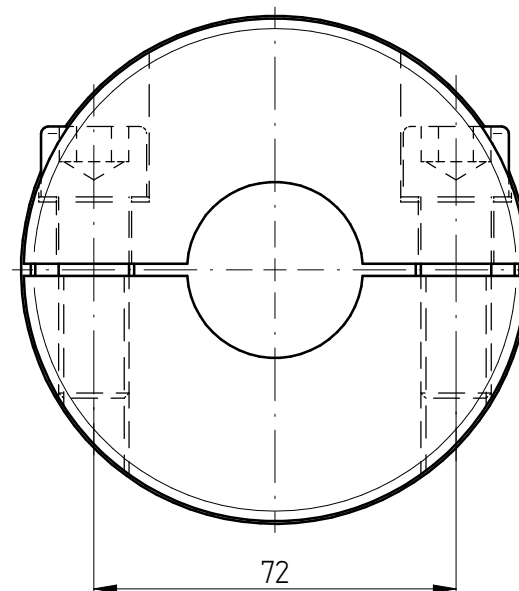



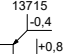
M14 - ISO 4762 -  $T_s=140$  Nm



technical data:  
 nominal torque: 400 Nm  
 maximum torque: 600 Nm  
 torsional stiffness: 47 Nm/arcmin  
 moment of inertia:  $3,0 \times 10^{-3} \text{ kgm}^2$   
 max. axial shaft displacement:  $\pm 1,0$  mm  
 max. lateral shaft displacement: 0,3 mm  
 axial spring rate: 100 N/mm  
 lateral spring rate: 640 N/mm  
 temperature range:  $-40^\circ$  up to  $+200^\circ\text{C}$   
 $D1/2\text{min}/\text{max} = \phi 24 / \phi 55$  mm  
 mass: approx. 2,0 kg

material:  
 bellows: stainless steel  
 hubs: high-tensile strength aluminum  
 screws: ISO 4762 / 12.9  
 press-fit wire: brass

						Werkstoffbezeichnung	Werkstoffnummer	Maßstab
						-	-	1:1
						Rohteil-Vorteilnummer	Gewicht	
						-	- kg	
						Metal bellows coupling		
						KMH 400 - standard		
		gepr.	24.10.23	IA				
Passung	Abmaß	gez.	15.05.17	Be				
DIN ISO 13715	DIN ISO 2768-mK		Datum	Name	Benennung			
	0,5 ... 6 ± 0,1				Format <b>A3</b>			
	6 ... 30 ± 0,2				Artikelnummer	MB - 158 21638-e		
	30 ... 120 ± 0,3				Ersatz für	-	ersetzt durch	-
	120 ... 315 ± 0,5							
	315 ... 1000 ± 0,8							



D-63839-Kleinwallstadt

**JAKOB**  
Antriebstechnik

D-63839-Kleinwallstadt

Artikelnummer

MB - 158 21638-e

ersetzt durch

-