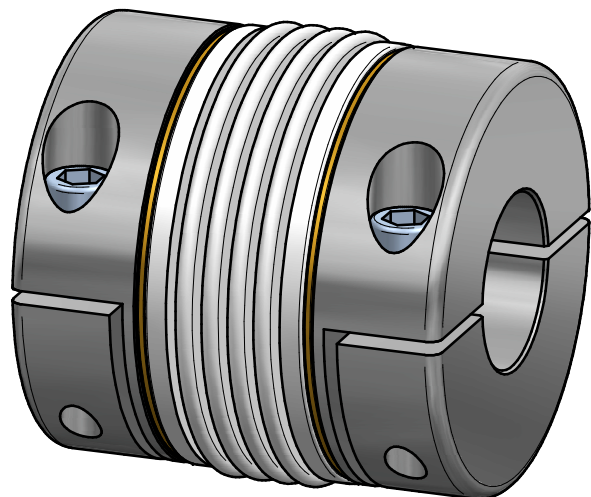


technical data:

nominal torque: 900 Nm
 maximum torque: 1800 Nm
 torsional stiffness: 156 Nm/arcmin
 moment of inertia: 0,008 kgm²
 max. axial shaft displacement: ± 0,8 mm
 max. lateral shaft displacement: 0,2 mm
 axial spring rate: 210 N/mm
 lateral spring rate: 3050 N/mm
 temperature range: -40° up to +200°C
 D1/2 min/max. = 32/75 mm
 mass: approx. 3,3 kg

material:

bellows: stainless steel
 hubs: high-tensile strength aluminum
 screws: ISO 4762 / 12.9
 press-fit wire: brass



		Änderung				Werkstoffbezeichnung	Werkstoffnummer	Maßstab
						-	-	1:1
						Rohteil-/Vorteilnummer	Gewicht	
						-	- kg	
						Metal bellows coupling		
						KPH 900 - standard		
Passung	Abmaß	gez.	gepr.	Datum	Name	Benennung		
DIN ISO 13715	DIN ISO 2768-mK			25.10.23	IA	Format A3		
-0,4	0,5 ... 6 ± 0,1			10.09.18	Be	Artikelnummer		
+0,8	6 ... 30 ± 0,2					MB - 158 23350-e		
	30 ... 120 ± 0,3					Ersatz für		
	120 ... 315 ± 0,5					-		
	315 ... 1000 ± 0,8					ersetzt durch		
						-		