

# Metallbalgkupplungen I Reihe KPP

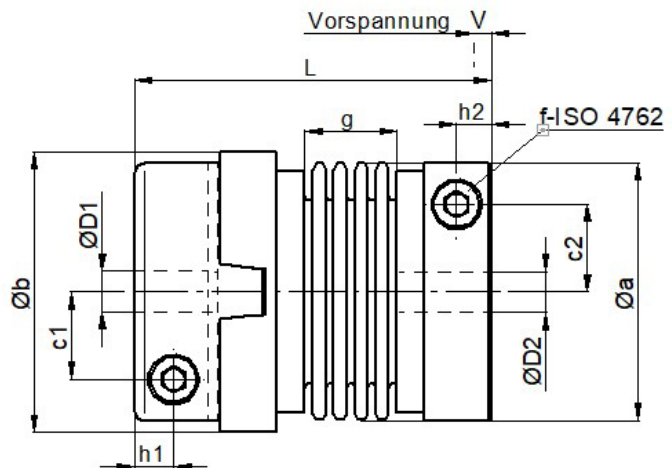
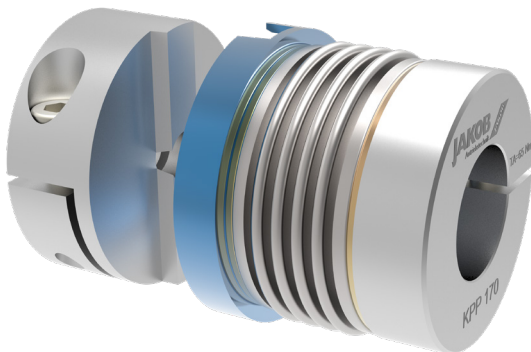
- /// steckbare Ausführung // Blindmontage möglich // minimaler Montageaufwand
- /// EASY-Klemmnabe // hohe Torsionssteife // spielfreie, exakte Drehmomentübertragung
- /// robuste Ganzmetallausführung // Betriebstemperaturen bis 200°C

## technische Daten:

KPP	Nennmoment	Trägheitsmoment	Torsionssteife	max. Wellenversatz [mm]		axiale Federsteife	laterale Federsteife	Anziehmom. Schraube	axiale Vorspannkraft	nmax.
Größe	[Nm]	[10 <sup>-3</sup> kgm <sup>2</sup> ]	[Nm/arcmin]	axial±	lateral	[N/mm]	[N/mm]	[Nm]	ca. [N]	[µm]
10	10	0,033	2	0,6	0,15	20	93	8	30	23000
20	20	0,17	4,6	0,5	0,2	70	480	14	110	17000
35	35	0,17	5	0,5	0,2	70	480	14	110	17000
60	60	0,34	8	0,6	0,2	70	650	30	110	14000
100	100	0,46	12	0,6	0,2	120	1200	30	180	13000
170	170	0,90	19	0,8	0,2	100	1000	50	150	11000
270	270	2,2	31	0,8	0,2	95	1350	90	140	9500
400	400	2,4	45	0,7	0,2	135	1500	90	200	9500
600	600	5,8	67	0,7	0,2	145	3000	140	220	8000

maximal zulässiger Temperaturbereich: -40°C bis +200°C

Werkstoffausführung: Naben: hochfestes Aluminium  
Balg: Edelstahl  
Schrauben: ISO 4762 / 12.9



## Abmessungen [mm]: Längenmaße nach DIN ISO 2768 cH

KPP	Øa	Øb	c1/c2	f	g	h1/h2	V**	L	Masse ca. [kg]	ØD1 min-max	ØD2 min-max
10	40	43	13/13	M 5	18	6/6	1-1,5	62	0,15	6-20	6-19
20	56	61	19/19	M 6	21	8/8	1-1,5	77,5	0,38	8-30	8-32
35	56	61	19/19	M 6	21	8/8	1-1,5	77,5	0,38	10-30	10-32
60	66	71	22/22	M 8	23	8,5/9	1-1,5	85,5	0,60	13-34	13-35
100	71	75	25/25	M 8	23,5	8,5/9	1-1,5	86	0,66	14-38	14-38
170	82	87	28,5/28,5	M 10	28	11/11,5	1-1,5	99,5	0,95	18-43	18-43
270	101	106	35/35	M 12	29	12/15	1-1,5	106,5	1,6	25-55	25-55
400	101	106	35/35	M 12	33	12/13	1-1,5	110,5	1,7	30-55	30-55
600	122	126	43,5/42	M 14	36	13,5/16	1-1,5	122,5	2,7	32-70	32-68

\*\* Lieferlänge L ohne Vorspannung-Montage mit Vorspannung"V" -> siehe Funktionsbeschreibung. Alternative Baulängen und Baugrößen auf Anfrage.

Baugröße KPP 1300 mit Konus-Klemmnabe auf Anfrage

Bestellbeispiel: KPP 170 - D1 = 28<sup>G7</sup> D2 = 35<sup>H7</sup>