

Metallbalgkupplungen I Reihe KPS

- /// 4-welliger Balg // kurze Baulänge // montagefreundliche EASY-Klemmnabe
- /// Spreizkonusnabe für integrierten Anbau

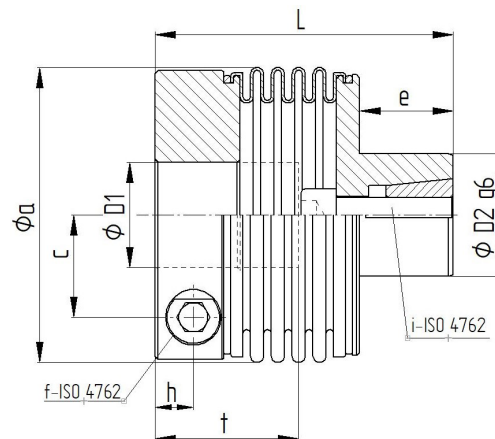
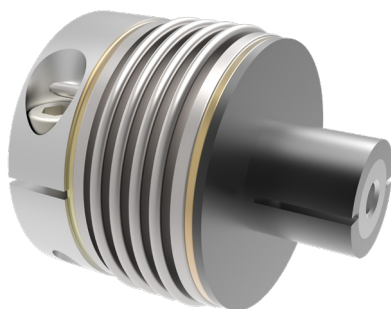
technische Daten:

KPS	Nennmoment [Nm]	Trägheitsmoment [10 ⁻³ kgm ²]	Torsionssteife [Nm/arcmin]	max. Wellenversatz [mm]		axiale Federsteife [N/mm]	laterale Federsteife [N/mm]	Anziehmoment der Schraube f i [Nm]		nmax. [Upm]
Größe				axial±	lateral					
2	2	0,01	0,4	0,25	0,1	32	100	2	2	41000
8	8	0,026	1,9	0,5	0,15	20	90	8	8	25500
20	20	0,13	7	0,5	0,2	70	480	14	14	20000
60	60	0,25	13	0,6	0,2	70	650	30	35	17000
170	170	0,71	27	0,8	0,2	100	1000	50	65	14000
400	400	1,9	64	0,7	0,2	135	1500	90	115	11000
600	600	4,1	107	0,7	0,2	145	3000	140	180	9000

maximal zulässiger Temperaturbereich: -40°C bis +200°C

Werkstoffausführung:
Balg: Edelstahl
Klemmnabe:
hochfestes Aluminium

Spreizkonus: Vergütungsstahl
Schrauben: ISO 4762 / 12.9



Abmessungen [mm]: Längenmaße nach DIN ISO 2768 cH

KPS	Ø a	c	e	f/i	h	L	tmin	tmax	Masse ca.[kg]	Ø D1		Ø D2	
										min	max	min	max
2	24,5 [27,5]	7,5	10	M 3	4,4	38	10,5	18	0,03	3	10 [14]	8	12
8	39,5 [44,5]	13	20	M 5	6	61	14	31,5	0,16	6	19 [24]	13	20
20	56	19	23	M 6	8	71,5	17	34	0,38	8	32	15	24
60	66	22	25	M 8	9	78	19	36	0,5	13	35	20	28
170	82	28,5	30	M 10	11,5	92	23	43	0,9	18	43	24	35
400	101	35	32	M 12	13	102	28	50	1,5	30	55	32	42
600	122	42	42	M 14	16	120,5	30	55	2,5	32	68	35	48

Hinweis: Die entsprechenden Wellenbohrungen für den Spreizkonuszapfen ØD2 g6 mit Fertigungstoleranz H7. Größe KPS2/KPS 8 ohne EASY-Ausführung mit größeren Nabenbohrungen lieferbar [siehe eckige Klammern]

Montagehinweis: Um bei der Montage eine Beschädigung des Metallbalgs zu vermeiden, soll die axiale Montagekraft nicht auf die Klemmnabe, sondern auf die Konusschraube ausgeübt werden.

Anwendungsbeispiel: kompakter, integrierter Anbau einer KPS Kupplung

Bestellbeispiel: KPS 20 - D1 = 15 H7 - D2 = 20 g6

