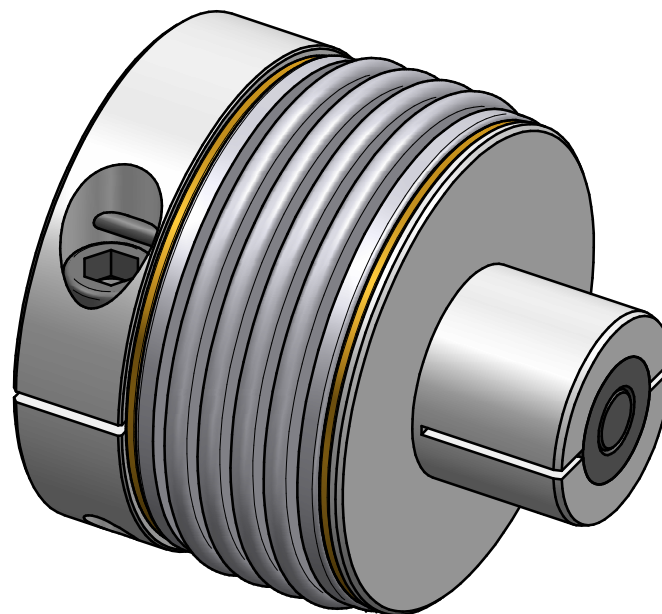


#### technical data:

nominal torque: 400 Nm  
 maximum torque: 600 Nm  
 torsional stiffness: 64 Nm/arcmin  
 moment of inertia:  $1,9 \times 10^{-3} \text{ kgm}^2$   
 max. axial shaft displacement:  $\pm 0,7 \text{ mm}$   
 max. lateral shaft displacement: 0,2 mm  
 axial spring rate: 135 N/mm  
 lateral spring rate: 1500 N/mm  
 temperature range:  $-40^\circ$  up to  $+200^\circ\text{C}$   
 maximum speed: 11.000 rpm  
 D1 min/max =  $\phi 30 / \phi 55 \text{ mm}$   
 D2 min/max =  $\phi 32 / \phi 42 \text{ mm}$   
 mass: approx. 1,5 kg



#### material:

bellows: stainless steel  
 hubs: high-tensile strength aluminium  
 expanding cone: heat treated steel  
 clamping screws: ISO 4762 - 12.9  
 press-fit wire: brass

		Änderung				Werkstoffbezeichnung	Werkstoffnummer	Maßstab
						-	-	1:1
						Rohteil-/Vorteilnummer	Gewicht	
						-	- kg	
						Metal bellows coupling		
						KPS 400 - standard		
Passung	Abmaß	gez.	gepr.	Datum	Name	Benennung		
DIN ISO 13715	DIN ISO 2768-mK			20.12.23	IA	Format A3	MB - 105 14340 -e	
-0,4	0,5 ... 6 ± 0,1			19.01.21	Be	Artikelnummer		
+0,8	6 ... 30 ± 0,2					Ersatz für	-	ersetzt durch -
	30 ... 120 ± 0,3							
	120 ... 315 ± 0,5							
	315 ... 1000 ± 0,8							