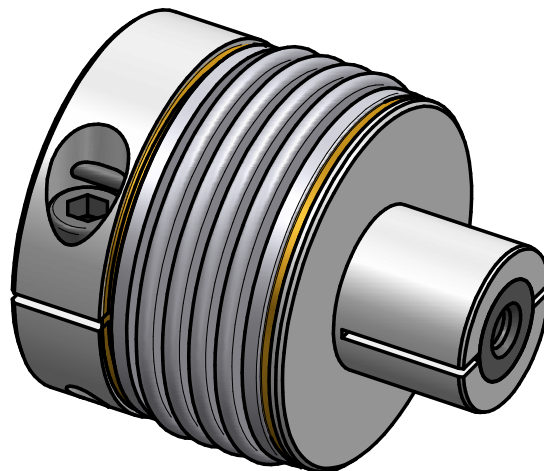


technical data:

nominal torque: 170 Nm
 torsional stiffness: 27 Nm/arcmin
 moment of inertia: $0.71 \times 10^{-3} \text{ kgm}^2$
 max. axial shaft displacement: $\pm 0.8 \text{ mm}$
 max. lateral shaft displacement: 0.2 mm
 axial spring rate: 100 N/mm
 lateral spring rate: 1000 N/mm
 temperature range: -40° up to $+200^\circ\text{C}$
 maximum speed: 14.000 rpm
 D1 min/max = $\phi 18 / \phi 43 \text{ mm}$
 D2 min/max = $\phi 24 / \phi 35 \text{ mm}$
 mass: approx. 0,9 kg



material:

bellows: stainless steel
 hubs: high-tensile strength aluminium
 expanding cone: heat treated steel
 clamping screws: ISO 4762 - 12.9
 press-fit wire: brass

		Änderung				Werkstoffbezeichnung	Werkstoffnummer	Maßstab
						-	-	
						Rohteil-/Vorteilnummer	Gewicht	1:1
						-	- kg	
			gepr.	20.12.23	IA	Metal bellows coupling KPS 170		
			gez.	19.01.21	Be			
Passung	Abmaß							
DIN ISO 13715	DIN ISO 2768-mK		Datum	Name	Benennung			
	0,5 ... 6 ± 0,1 6 ... 30 ± 0,2 30 ... 120 ± 0,3 120 ... 315 ± 0,5 315 ... 1000 ± 0,8		 D-63839-Kleinwallstadt	Format A4	Artikelnummer	MB-105 14085-e		
					Ersatz für	-	ersetzt durch	-