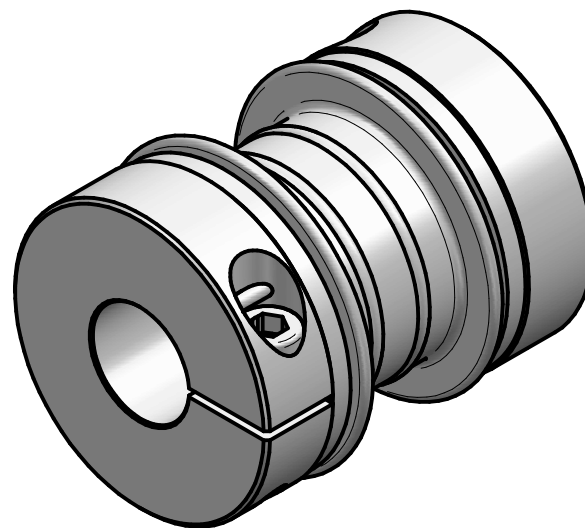


M10 - EASY
Ts=50 Nm

brass wire press-fit connection



technical data:

nominal torque: 100 Nm
maximum torque: 200 Nm
torsional stiffness: 23 Nm/arcmin
moment of inertia: $0,7 \cdot 10^{-3} \text{ kgm}^2$
max. axial shaft displacement: $\pm 0,5 \text{ mm}$
max. lateral shaft displacement: $0,4 \text{ mm}$
axial spring rate: 100 N/mm
lateral spring rate: 95 N/mm
temperature range: -40° up to $+200^\circ\text{C}$
maximum speed: 14.000 rpm
 $D1/2\text{min}/\text{max} = \phi 16 / \phi 43 \text{ mm}$
mass: approx. 0,75 kg

material:

bellows: stainless steel
hubs: high-tensile strength aluminium
clamping screws: ISO 4762 - 12.9
press-fit wire: brass

		Änderung	Werkstoffbezeichnung		Werkstoffnummer	Maßstab
			-		-	
			Rohteil-/Vorteilnummer		Gewicht	
			-		- kg	1:1
			gepr.	20.12.23	IA	metal bellows coupling KR 100 - standard
			gez.	12.05.17	Be	
Passung	Abmaß		Datum	Name	Benennung	Format A4
DIN ISO 13715	DIN ISO 2768-mK				Artikelnummer	MB-083 16066-e
-0,4	0,5 ... 6 $\pm 0,1$				Ersatz für	-
+0,8	6 ... 30 $\pm 0,2$				ersetzt durch	-
	30 ... 120 $\pm 0,3$					
	120 ... 315 $\pm 0,5$					
	315 ... 1000 $\pm 0,8$					

JAKOB
Antriebstechnik

D-63839-Kleinwallstadt