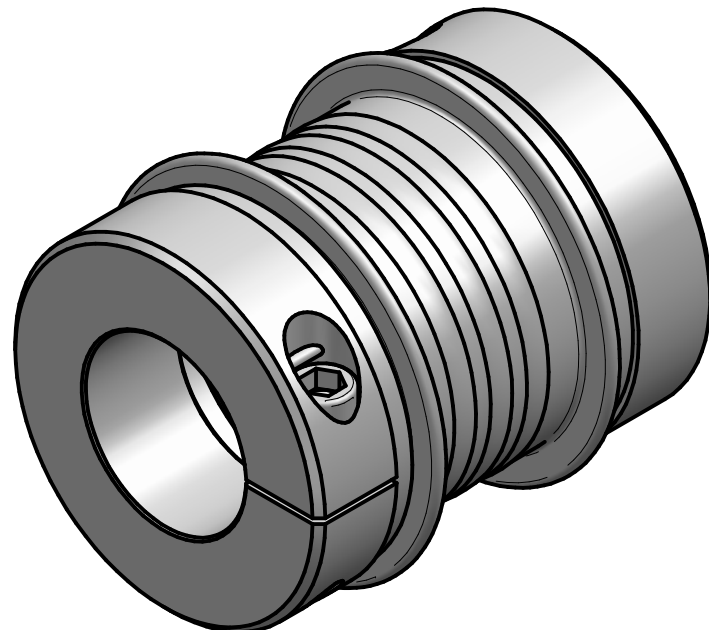


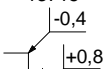

technical data:

nominal torque: 1500 Nm
maximum torque: 3000 Nm
torsional stiffness: 280 Nm/arcmin
moment of inertia: 0,013 kgm²
max. axial shaft displacement: ± 0,6 mm
max. lateral shaft displacement: 0,5 mm
axial spring rate: 520 N/mm
lateral spring rate: 490 N/mm
temperature range: -40° up to +200°C
maximum speed: 7.000 rpm
D1/2min/max = 50 / 85 mm
mass: approx. 4,4 kg



material:

bellows: stainless steel
hubs: high-tensile strength aluminium
clamping screws: ISO 4762 - 12.9
press-fit wire: brass

		Änderung				Werkstoffbezeichnung	Werkstoffnummer	Maßstab	
							-	-	1:1
						Rohteil-/Vorteilnummer	Gewicht		
						-	- kg		
						metal bellows coupling			
		gepr.	08.09.23	IA	KR 1500 - standard				
Passung	Abmaß	gez.	12.05.17	Be					
DIN ISO 13715	DIN ISO 2768-mK		Datum	Name	Benennung				
	0,5 ... 6 ± 0,1		 D-63839-Kleinwallstadt		Format A3		MB-083 20596-e		
	6 ... 30 ± 0,2				Artikelnummer				
	30 ... 120 ± 0,3				Ersatz für				
	120 ... 315 ± 0,5				ersetzt durch				
	315 ... 1000 ± 0,8								