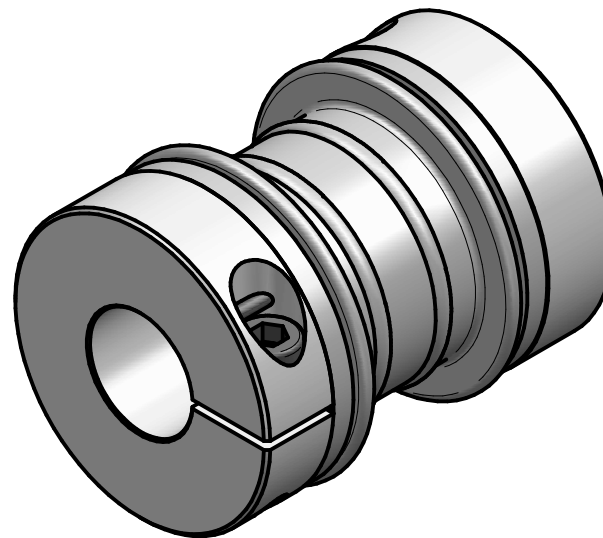


#### technical data:

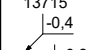

nominal torque: 200 Nm  
 maximum torque: 400 Nm  
 torsional stiffness: 30 Nm/arcmin  
 moment of inertia:  $0,84 \cdot 10^{-3} \text{ kgm}^2$   
 max. axial shaft displacement:  $\pm 0,3 \text{ mm}$   
 max. lateral shaft displacement:  $0,3 \text{ mm}$   
 axial spring rate: 220 N/mm  
 lateral spring rate: 120 N/mm  
 temperature range:  $-40^\circ \text{ up to } +200^\circ \text{C}$   
 maximum speed: 14.000 rpm  
 $D1/2\text{min}/\text{max} = \phi 18 / \phi 43 \text{ mm}$   
 mass: approx. 0,8 kg



brass wire press-fit connection

#### material:

bellows: stainless steel  
 hubs: high-tensile strength aluminium  
 clamping screws: ISO 4762 - 12.9  
 press-fit wire: brass

		Änderung			Werkstoffbezeichnung	Werkstoffnummer	Maßstab
					-	-	
					Rohteil-/Vorteilnummer	Gewicht	1:1
					-	- kg	
		gepr.	20.12.23	IA	metal bellows coupling KR 200 - standard		
Passung	Abmaß	gez.	12.05.17	Be			
DIN ISO 13715	DIN ISO 2768-mK	Datum	Name	Benennung	Format A4	MB-083 16067-e	
	0,5 ... 6 ± 0,1 6 ... 30 ± 0,2 30 ... 120 ± 0,3 120 ... 315 ± 0,5 315 ... 1000 ± 0,8	 D-63839-Kleinwallstadt		Artikelnummer			
				Ersatz für	-	ersetzt durch	-

**JAKOB**  
Antriebstechnik

D-63839-Kleinwallstadt