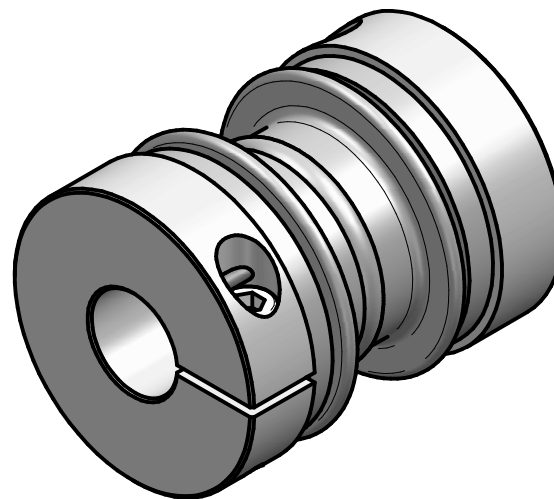
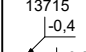


nominal torque: 25 Nm
maximum torque: 50 Nm
torsional stiffness: 9 Nm/arcmin
moment of inertia: $0,12 \cdot 10^{-3} \text{ kgm}^2$
max. axial shaft displacement: $\pm 0,3 \text{ mm}$
max. lateral shaft displacement: $0,2 \text{ mm}$
axial spring rate: 150 N/mm
lateral spring rate: 150 N/mm
temperature range: -40° up to $+200^\circ\text{C}$
maximum speed: 20.000 rpm
 $D1/2\text{min}/\text{max} = \phi 8 / \phi 32 \text{ mm}$
mass: approx. 0,3 kg



bellows: stainless steel
hubs: high-tensile strength aluminium
clamping screws: ISO 4762 – 12.9
press-fit wire: brass

		Änderung			Werkstoffbezeichnung	Werkstoffnummer	Maßstab	
						-	-	1:1
						Rohteil-/Vorteilnummer	Gewicht	
						-	- kg	
		gepr.	20.12.23	IA	metal bellows coupling KR 25 - standard			
Passung	Abmaß	gez.	12.05.17	Be				
DIN ISO 13715 	DIN ISO 2768-mK 0,5 ... 6 ± 0,1 6 ... 30 ± 0,2 30 ... 120 ± 0,3 120 ... 315 ± 0,5 315 ... 1000 ± 0,8	Datum	Name		Benennung	Format A4 Artikelnummer MB-083 10777-e		
D-63839-Kleinwallstadt				Ersatz für	-	ersetzt durch	-	